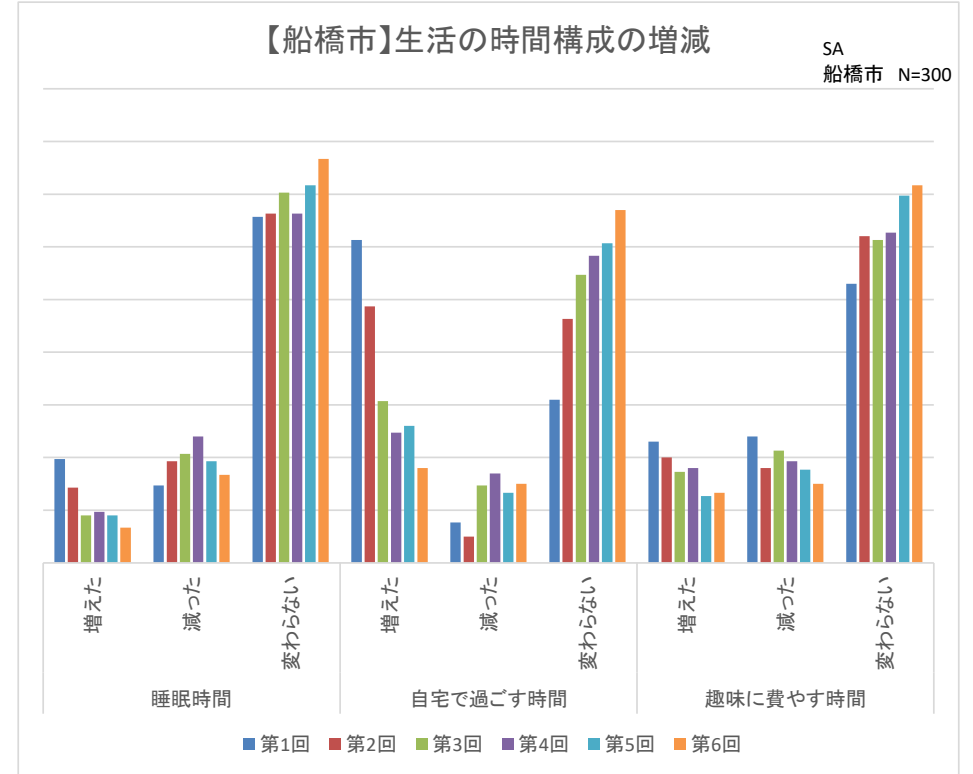
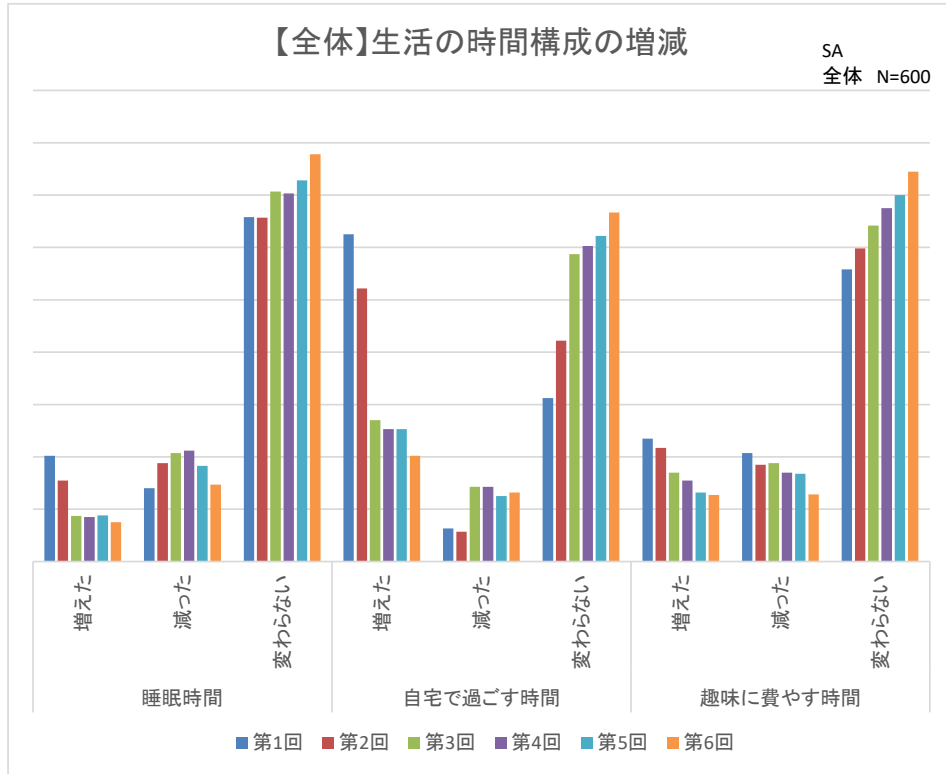


5 生活時間の構成・収支の増減（単一回答）

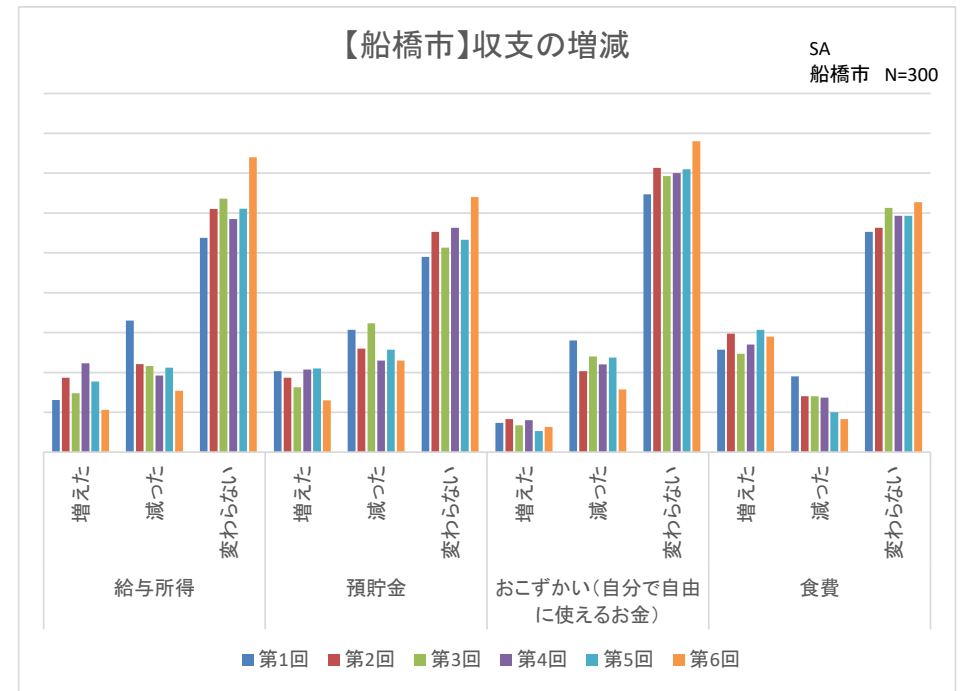
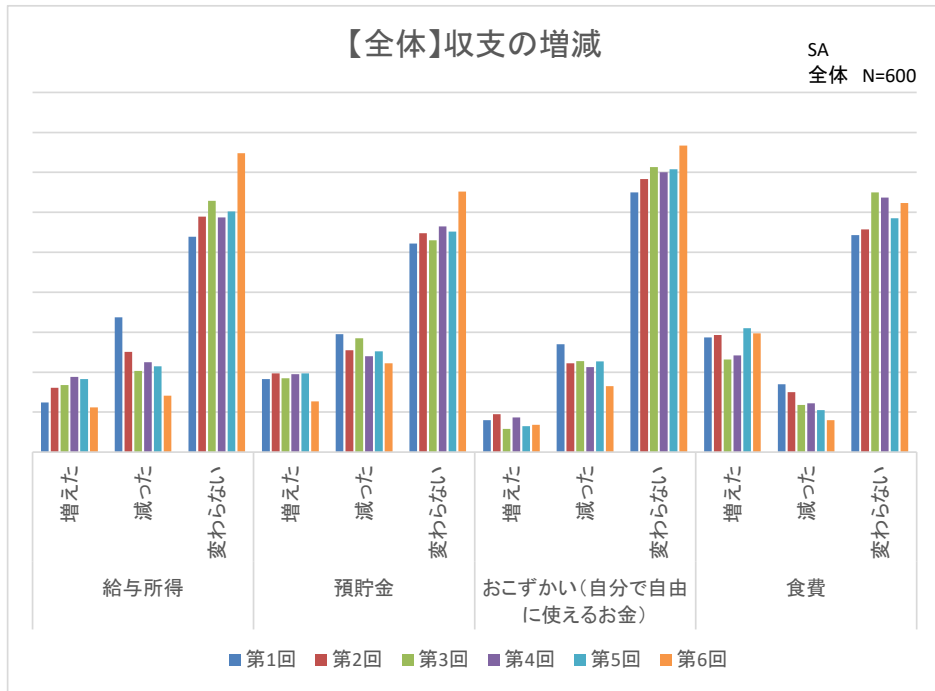


生活の時間構成の増減

全体		第1回	第2回	第3回	第4回	第5回	第6回
睡眠時間	増えた	20.2%	15.5%	8.7%	8.5%	8.8%	7.5%
	減った	14.0%	18.8%	20.7%	21.2%	18.3%	14.7%
	変わらない	65.8%	65.7%	70.7%	70.3%	72.8%	77.8%
自宅で過ごす時間	増えた	62.5%	52.2%	27.0%	25.3%	25.3%	20.2%
	減った	6.3%	5.7%	14.3%	14.3%	12.5%	13.2%
	変わらない	31.2%	42.2%	58.7%	60.3%	62.2%	66.7%
趣味に費やす時間	増えた	23.5%	21.7%	17.0%	15.5%	13.2%	12.7%
	減った	20.7%	18.5%	18.8%	17.0%	16.8%	12.8%
	変わらない	55.8%	59.8%	64.2%	67.5%	70.0%	74.5%

生活の時間構成の増減

船橋市		第1回	第2回	第3回	第4回	第5回	第6回
睡眠時間	増えた	19.7%	14.3%	9.0%	9.7%	9.0%	6.7%
	減った	14.7%	19.3%	20.7%	24.0%	19.3%	16.7%
	変わらない	65.7%	66.3%	70.3%	66.3%	71.7%	76.7%
自宅で過ごす時間	増えた	61.3%	48.7%	30.7%	24.7%	26.0%	18.0%
	減った	7.7%	5.0%	14.7%	17.0%	13.3%	15.0%
	変わらない	31.0%	46.3%	54.7%	58.3%	60.7%	67.0%
趣味に費やす時間	増えた	23.0%	20.0%	17.3%	18.0%	12.7%	13.3%
	減った	24.0%	18.0%	21.3%	19.3%	17.7%	15.0%
	変わらない	53.0%	62.0%	61.3%	62.7%	69.7%	71.7%



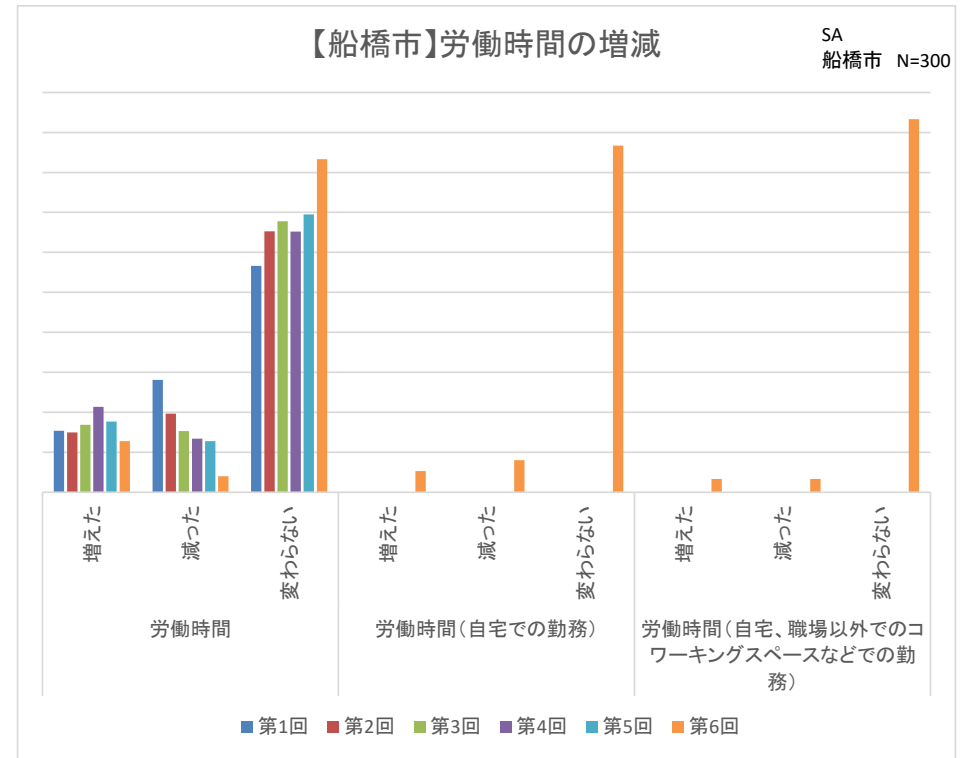
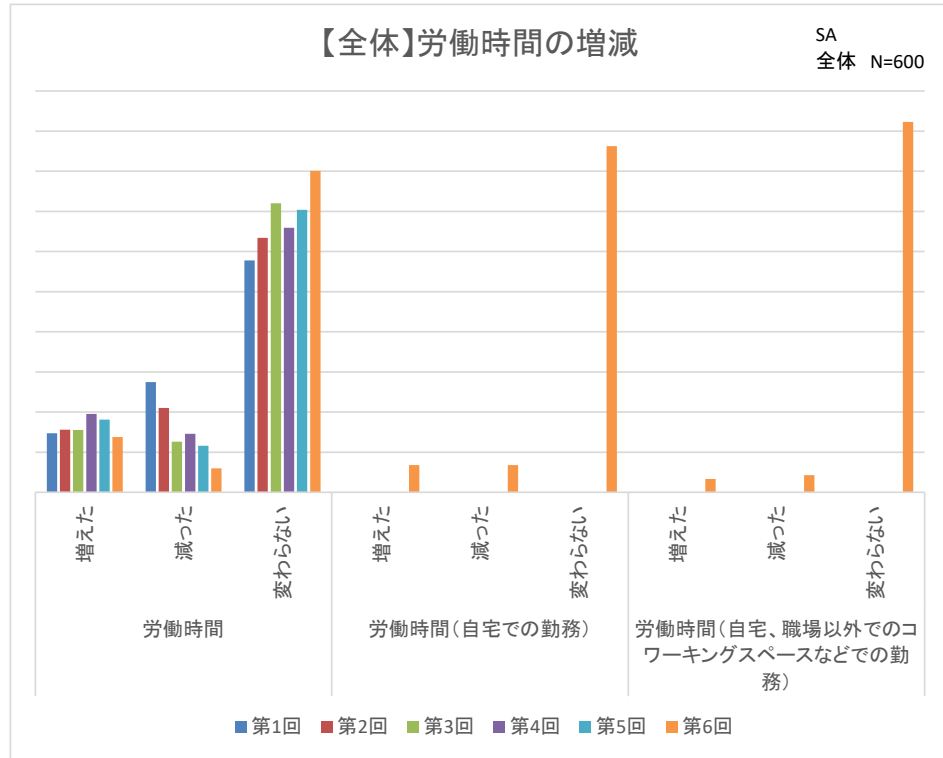
収支の増減

全体		第1回	第2回	第3回	第4回	第5回	第6回
給与所得	増えた	12.4%	16.1%	16.8%	18.8%	18.3%	11.2%
	減った	33.7%	25.1%	20.3%	22.5%	21.5%	14.1%
	変わらない	53.9%	58.9%	62.9%	58.7%	60.2%	74.8%
預貯金	増えた	18.3%	19.7%	18.5%	19.5%	19.7%	12.7%
	減った	29.5%	25.5%	28.5%	24.0%	25.2%	22.2%
	変わらない	52.2%	54.8%	53.0%	56.5%	55.2%	65.2%
おこずかい(自分で自由に使えるお金)	増えた	8.0%	9.5%	5.8%	8.7%	6.5%	6.8%
	減った	27.0%	22.2%	22.8%	21.3%	22.7%	16.5%
	変わらない	65.0%	68.3%	71.3%	70.0%	70.8%	76.7%
食費	増えた	28.7%	29.3%	23.2%	24.2%	31.0%	29.7%
	減った	17.0%	15.0%	11.8%	12.2%	10.5%	8.0%
	変わらない	54.3%	55.7%	65.0%	63.7%	58.5%	62.3%

収支の増減

船橋市		第1回	第2回	第3回	第4回	第5回	第6回
給与所得	増えた	13.1%	18.7%	14.8%	22.3%	17.7%	10.6%
	減った	33.0%	22.1%	21.6%	19.2%	21.2%	15.4%
	変わらない	53.8%	61.0%	63.6%	58.5%	61.1%	74.0%
預貯金	増えた	20.3%	18.7%	16.3%	20.7%	21.0%	13.0%
	減った	30.7%	26.0%	32.3%	23.0%	25.7%	23.0%
	変わらない	49.0%	55.3%	51.3%	56.3%	53.3%	64.0%
おこずかい(自分で自由に使えるお金)	増えた	7.3%	8.3%	6.7%	8.0%	5.3%	6.3%
	減った	28.0%	20.3%	24.0%	22.0%	23.7%	15.7%
	変わらない	64.7%	71.3%	69.3%	70.0%	71.0%	78.0%
食費	増えた	25.7%	29.7%	24.7%	27.0%	30.7%	29.0%
	減った	19.0%	14.0%	14.0%	13.7%	10.0%	8.3%
	変わらない	55.3%	56.3%	61.3%	59.3%	59.3%	62.7%

6 労働時間の増減（単一回答）



労働時間の増減

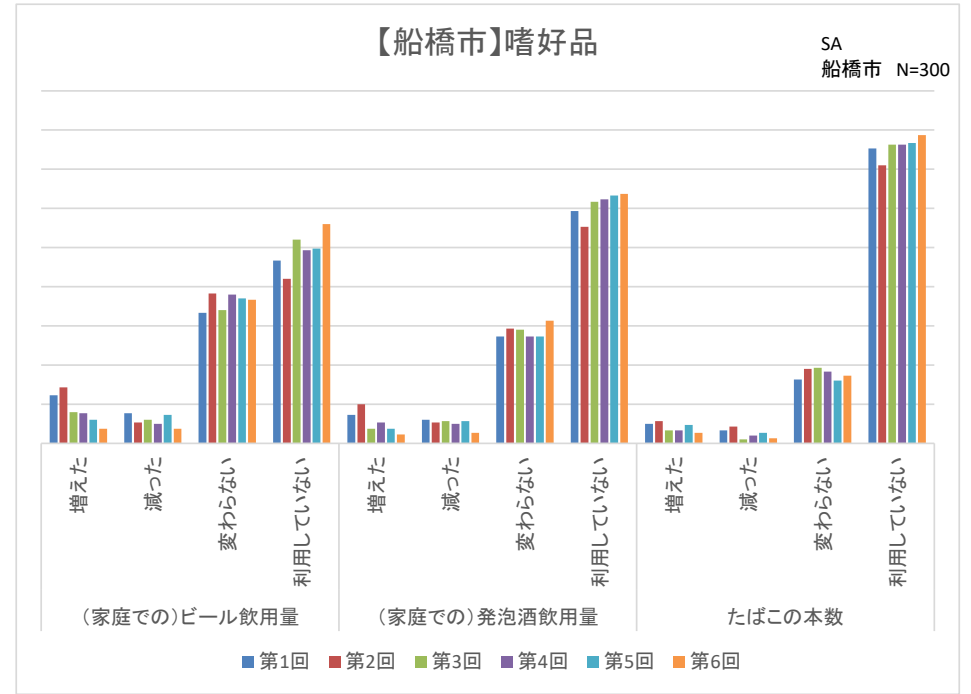
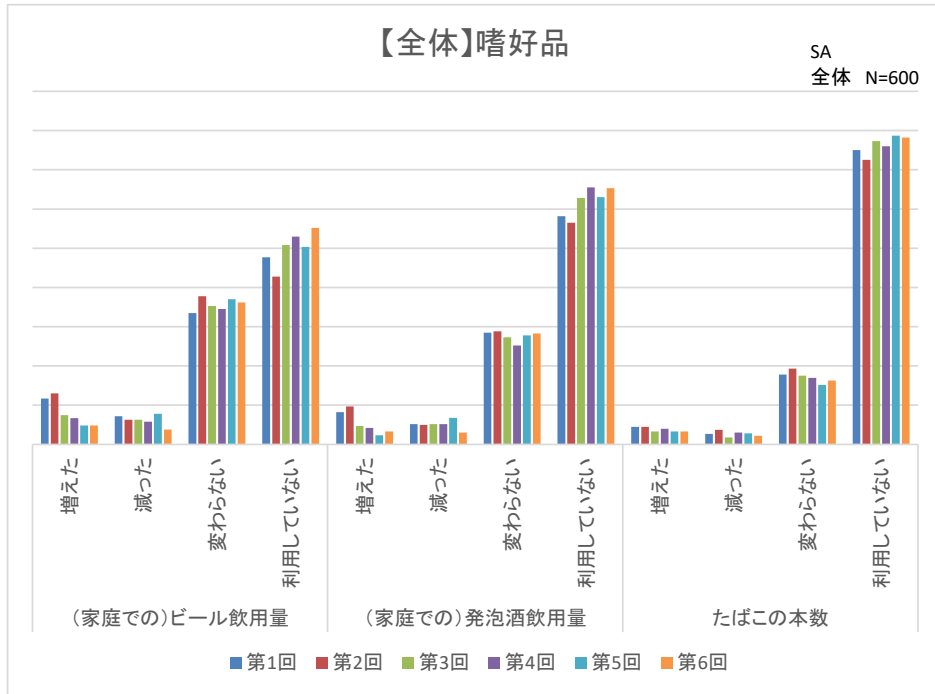
全体		第1回	第2回	第3回	第4回	第5回	第6回
労働時間	増えた	14.7%	15.6%	15.5%	19.5%	18.1%	13.8%
	減った	27.5%	21.0%	12.6%	14.6%	11.6%	6.0%
	変わらない	57.8%	63.4%	72.0%	65.9%	70.4%	80.1%
労働時間（自宅での勤務）	増えた	—	—	—	—	—	6.8%
	減った	—	—	—	—	—	6.8%
	変わらない	—	—	—	—	—	86.3%
労働時間（自宅、職場以外でのコワーキングスペースなどでの勤務）	増えた	—	—	—	—	—	3.3%
	減った	—	—	—	—	—	4.3%
	変わらない	—	—	—	—	—	92.3%

労働時間の増減

船橋市		第1回	第2回	第3回	第4回	第5回	第6回
労働時間	増えた	15.4%	15.0%	16.9%	21.4%	17.7%	12.8%
	減った	28.1%	19.7%	15.3%	13.4%	12.8%	4.0%
	変わらない	56.6%	65.3%	67.8%	65.2%	69.5%	83.3%
労働時間（自宅での勤務）	増えた	—	—	—	—	—	5.3%
	減った	—	—	—	—	—	8.0%
	変わらない	—	—	—	—	—	86.7%
労働時間（自宅、職場以外でのコワーキングスペースなどでの勤務）	増えた	—	—	—	—	—	3.3%
	減った	—	—	—	—	—	3.3%
	変わらない	—	—	—	—	—	93.3%

7 商品購入・サービス利用の増減

(1) 嗜好品・通信・通販・保険・証券（単一回答）

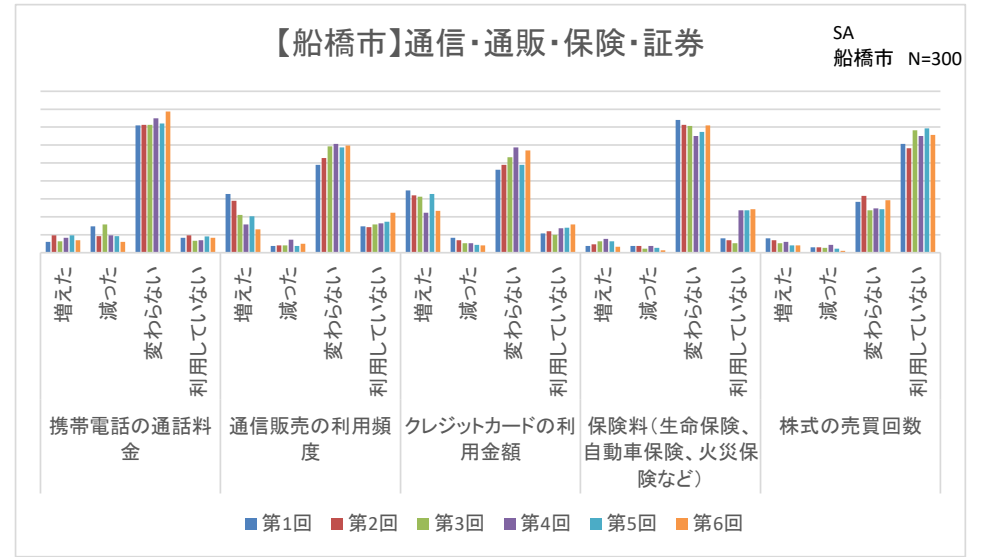
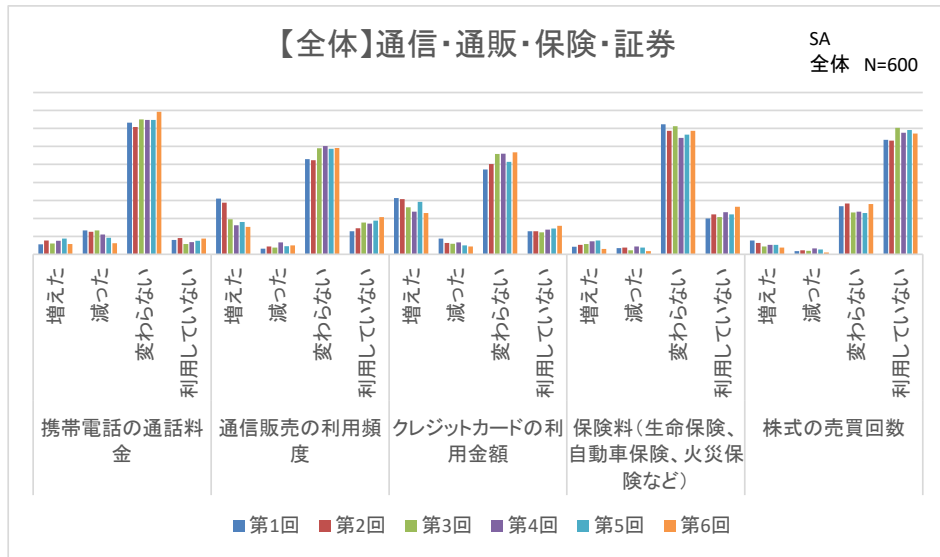


嗜好品

全体		第1回	第2回	第3回	第4回	第5回	第6回
(家庭での)ビール飲用量	増えた	11.7%	13.0%	7.5%	6.7%	4.8%	4.8%
	減った	7.2%	6.3%	6.3%	5.8%	7.8%	3.8%
	変わらない	33.5%	37.8%	35.3%	34.5%	37.0%	36.2%
	利用していない	47.7%	42.8%	50.8%	53.0%	50.3%	55.2%
(家庭での)発泡酒飲用量	増えた	8.2%	9.7%	4.7%	4.2%	2.3%	3.3%
	減った	5.2%	5.0%	5.2%	5.2%	6.8%	3.0%
	変わらない	28.5%	28.8%	27.3%	25.2%	27.8%	28.3%
	利用していない	58.2%	56.5%	62.8%	65.5%	63.0%	65.3%
たばこの本数	増えた	4.5%	4.5%	3.3%	4.0%	3.3%	3.3%
	減った	2.7%	3.7%	1.8%	3.0%	2.8%	2.2%
	変わらない	17.8%	19.3%	17.5%	17.0%	15.2%	16.3%
	利用していない	75.0%	72.5%	77.3%	76.0%	78.7%	78.2%

嗜好品

船橋市		第1回	第2回	第3回	第4回	第5回	第6回
(家庭での)ビール飲用量	増えた	12.3%	14.3%	8.0%	7.7%	6.0%	3.7%
	減った	7.7%	5.3%	6.0%	5.0%	7.3%	3.7%
	変わらない	33.3%	38.3%	34.0%	38.0%	37.0%	36.7%
	利用していない	46.7%	42.0%	52.0%	49.3%	49.7%	56.0%
(家庭での)発泡酒飲用量	増えた	7.3%	10.0%	3.7%	5.3%	3.7%	2.3%
	減った	6.0%	5.3%	5.7%	5.0%	5.7%	2.7%
	変わらない	27.3%	29.3%	29.0%	27.3%	27.3%	31.3%
	利用していない	59.3%	55.3%	61.7%	62.3%	63.3%	63.7%
たばこの本数	増えた	5.0%	5.7%	3.3%	3.3%	4.7%	2.7%
	減った	3.3%	4.3%	1.0%	2.0%	2.7%	1.3%
	変わらない	16.3%	19.0%	19.3%	18.3%	16.0%	17.3%
	利用していない	75.3%	71.0%	76.3%	76.3%	76.7%	78.7%



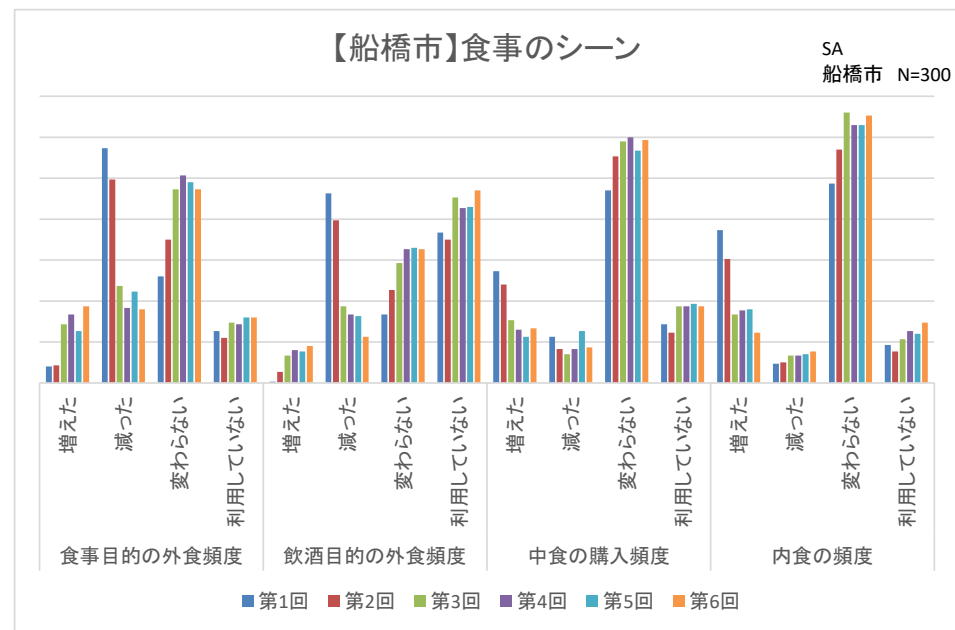
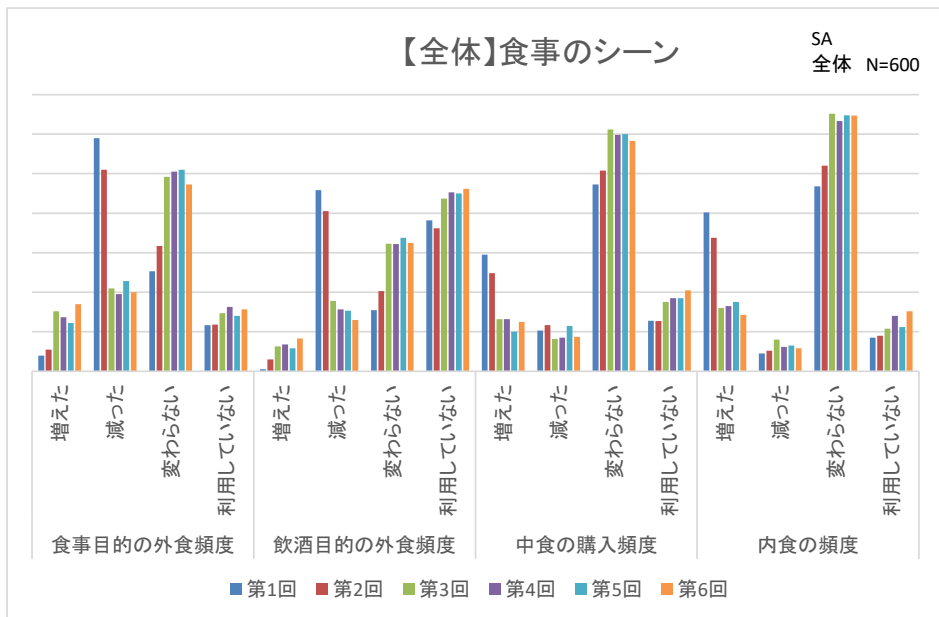
通信・通販・保険・証券

全体		第1回	第2回	第3回	第4回	第5回	第6回
携帯電話の通話料金	増えた	5.5%	7.7%	6.0%	7.5%	8.7%	5.7%
	減った	13.3%	12.5%	13.3%	11.0%	9.2%	6.2%
	変わらない	73.2%	70.8%	75.0%	74.7%	74.7%	79.3%
	利用していない	8.0%	9.0%	5.7%	6.8%	7.5%	8.8%
通信販売の利用頻度	増えた	31.0%	28.8%	19.5%	16.2%	18.0%	15.2%
	減った	3.2%	4.3%	3.8%	6.7%	4.5%	5.0%
	変わらない	53.0%	52.3%	59.0%	60.2%	58.7%	59.2%
	利用していない	12.8%	14.5%	17.7%	17.0%	18.8%	20.7%
クレジットカードの利用金額	増えた	31.3%	30.7%	26.2%	23.7%	29.2%	23.0%
	減った	8.7%	6.3%	5.8%	6.7%	5.0%	4.3%
	変わらない	47.2%	50.2%	55.8%	56.0%	51.5%	56.8%
	利用していない	12.8%	12.8%	12.2%	13.7%	14.3%	15.8%
保険料（生命保険、自動車保険、火災保険など）	増えた	4.2%	5.3%	5.7%	7.3%	7.7%	3.0%
	減った	3.5%	3.8%	2.3%	4.3%	3.7%	1.8%
	変わらない	72.3%	68.7%	71.3%	64.8%	66.5%	68.7%
	利用していない	20.0%	22.2%	20.7%	23.5%	22.2%	26.5%
株式の売買回数	増えた	7.7%	6.3%	4.3%	5.3%	5.2%	3.8%
	減った	1.8%	2.2%	2.0%	3.3%	2.7%	1.0%
	変わらない	26.8%	28.3%	23.3%	23.7%	23.0%	28.0%
	利用していない	63.7%	63.2%	70.3%	67.7%	69.2%	67.2%

通信・通販・保険・証券

船橋市		第1回	第2回	第3回	第4回	第5回	第6回
携帯電話の通話料金	増えた	6.0%	9.7%	6.3%	8.3%	9.7%	7.0%
	減った	14.7%	9.3%	15.7%	9.7%	9.3%	6.0%
	変わらない	71.0%	71.3%	71.3%	75.0%	72.0%	78.7%
	利用していない	8.3%	9.7%	6.7%	7.0%	9.0%	8.3%
通信販売の利用頻度	増えた	32.7%	29.0%	21.0%	15.7%	20.3%	13.0%
	減った	3.7%	4.0%	4.0%	7.3%	3.7%	5.0%
	変わらない	49.0%	52.7%	59.3%	60.7%	58.7%	59.7%
	利用していない	14.7%	14.3%	15.7%	16.3%	17.3%	22.3%
クレジットカードの利用金額	増えた	34.7%	32.0%	31.3%	22.3%	32.7%	23.3%
	減った	8.3%	7.0%	5.3%	5.3%	4.3%	4.0%
	変わらない	46.3%	49.0%	53.3%	58.7%	49.0%	57.0%
	利用していない	10.7%	12.0%	10.0%	13.7%	14.0%	15.7%
保険料（生命保険、自動車保険、火災保険など）	増えた	3.7%	4.7%	6.3%	7.7%	6.3%	3.3%
	減った	3.7%	3.7%	2.3%	3.7%	2.7%	1.3%
	変わらない	74.0%	71.3%	70.7%	65.0%	67.3%	71.0%
	利用していない	8.0%	7.0%	5.3%	23.7%	23.7%	24.3%
株式の売買回数	増えた	8.0%	7.0%	5.3%	6.0%	4.0%	4.0%
	減った	3.0%	3.0%	2.7%	4.3%	2.3%	1.0%
	変わらない	28.3%	31.7%	23.7%	24.7%	24.3%	29.3%
	利用していない	60.7%	58.3%	68.3%	65.0%	69.3%	65.7%

(2) 食事のシーン・食品・健康 (単一回答)

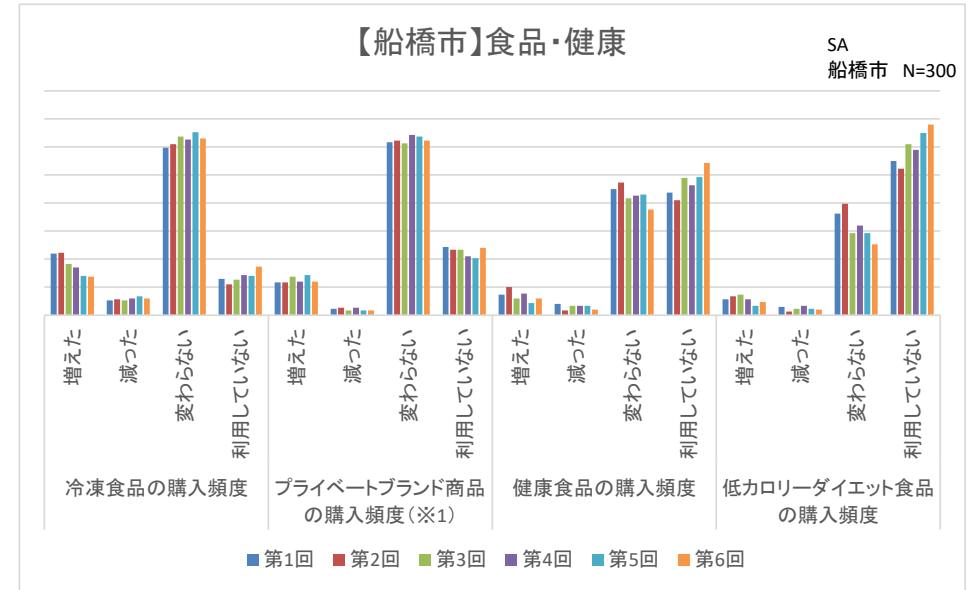
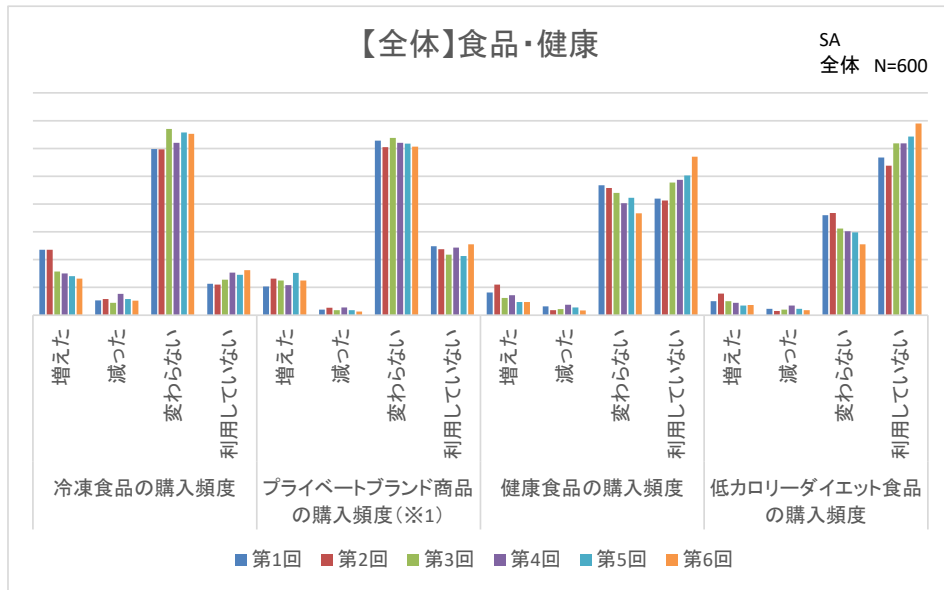


食事のシーン

全体		第1回	第2回	第3回	第4回	第5回	第6回
食事目的の外出頻度	増えた	4.0%	5.5%	15.2%	13.7%	12.2%	17.0%
	減った	59.0%	51.0%	21.0%	19.5%	22.8%	20.0%
	変わらない	25.3%	31.7%	49.2%	50.5%	51.0%	47.3%
	利用していない	11.7%	11.8%	14.7%	16.3%	14.0%	15.7%
飲酒目的の外出頻度	増えた	0.5%	3.0%	6.3%	6.8%	5.8%	8.3%
	減った	45.8%	40.5%	17.8%	15.7%	15.3%	13.0%
	変わらない	15.5%	20.3%	32.3%	32.2%	33.8%	32.5%
	利用していない	38.2%	36.2%	43.7%	45.3%	45.0%	46.2%
中食の購入頻度	増えた	29.5%	24.8%	13.2%	13.2%	10.0%	12.5%
	減った	10.3%	11.7%	8.2%	8.5%	11.5%	8.7%
	変わらない	47.3%	50.8%	61.2%	59.8%	60.0%	58.3%
	利用していない	12.8%	12.7%	17.5%	18.5%	18.5%	20.5%
内食の頻度	増えた	40.2%	33.8%	16.0%	16.5%	17.5%	14.3%
	減った	4.5%	5.2%	8.0%	6.2%	6.5%	5.8%
	変わらない	46.8%	52.0%	65.2%	63.3%	64.8%	64.7%
	利用していない	8.5%	9.0%	10.8%	14.0%	11.2%	15.2%

食事のシーン

船橋市		第1回	第2回	第3回	第4回	第5回	第6回
食事目的の外出頻度	増えた	4.0%	4.3%	14.3%	16.7%	12.7%	18.7%
	減った	57.3%	49.7%	23.7%	18.3%	22.3%	18.0%
	変わらない	26.0%	35.0%	47.3%	50.7%	49.0%	47.3%
	利用していない	12.7%	11.0%	14.7%	14.3%	16.0%	16.0%
飲酒目的の外出頻度	増えた	0.3%	2.7%	6.7%	8.0%	7.7%	9.0%
	減った	46.3%	39.7%	18.7%	16.7%	16.3%	11.3%
	変わらない	16.7%	22.7%	29.3%	32.7%	33.0%	32.7%
	利用していない	36.7%	35.0%	45.3%	42.7%	43.0%	47.0%
中食の購入頻度	増えた	27.3%	24.0%	15.3%	13.0%	11.3%	13.3%
	減った	11.3%	8.3%	7.0%	8.3%	12.7%	8.7%
	変わらない	47.0%	55.3%	59.0%	60.0%	56.7%	59.3%
	利用していない	14.3%	12.3%	18.7%	18.7%	19.3%	18.7%
内食の頻度	増えた	37.3%	30.3%	16.7%	17.7%	18.0%	12.3%
	減った	4.7%	5.0%	6.7%	6.7%	7.0%	7.7%
	変わらない	48.7%	57.0%	66.0%	63.0%	63.0%	65.3%
	利用していない	9.3%	7.7%	10.7%	12.7%	12.0%	14.7%



食品・健康

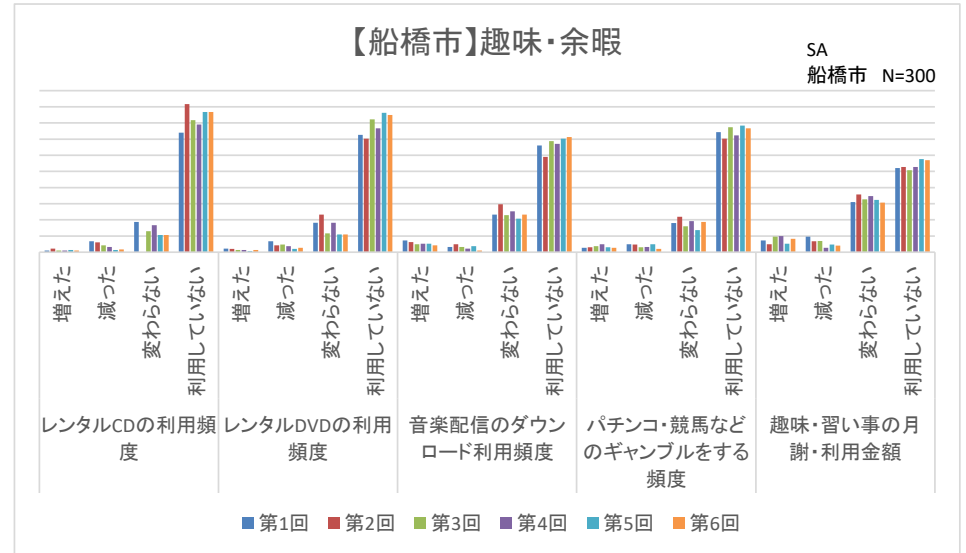
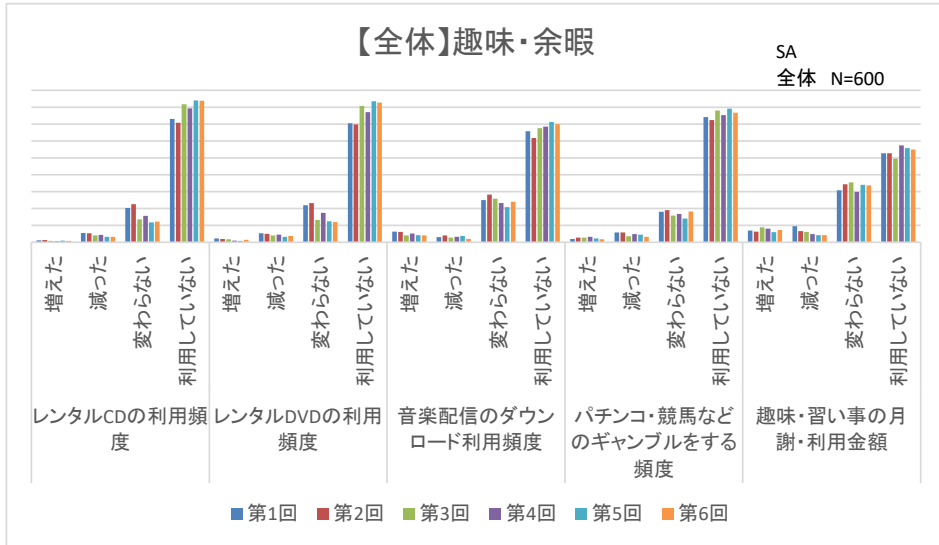
全体		第1回	第2回	第3回	第4回	第5回	第6回
冷凍食品の購入頻度	増えた	23.5%	23.5%	15.7%	15.0%	14.0%	13.2%
	減った	5.3%	5.8%	4.5%	7.7%	5.8%	5.2%
	変わらない	59.8%	59.7%	67.0%	62.0%	65.7%	65.3%
	利用していない	11.3%	11.0%	12.8%	15.3%	14.5%	16.2%
プライベートブランド商品の購入頻度（※1）	増えた	10.3%	13.2%	12.5%	10.8%	15.2%	12.5%
	減った	2.0%	2.7%	1.8%	2.8%	1.8%	1.3%
	変わらない	62.8%	60.5%	63.8%	62.0%	61.7%	60.7%
	利用していない	24.8%	23.7%	21.8%	24.3%	21.3%	25.5%
健康食品の購入頻度	増えた	8.2%	11.0%	6.2%	7.2%	4.7%	4.7%
	減った	3.2%	1.8%	2.2%	3.8%	2.8%	1.7%
	変わらない	46.7%	45.8%	44.0%	40.3%	42.2%	36.7%
	利用していない	42.0%	41.3%	47.7%	48.7%	50.3%	57.0%
低カロリーダイエット食品の購入頻度	増えた	5.0%	7.8%	5.0%	4.5%	3.5%	3.7%
	減った	2.3%	1.5%	2.0%	3.5%	2.3%	1.8%
	変わらない	36.0%	36.8%	31.2%	30.2%	29.8%	25.5%
	利用していない	56.7%	53.8%	61.8%	61.8%	64.3%	69.0%

※1 プライベートブランド商品：トップバリュー、セブンプレミアム、グレードバリュー等

食品・健康

船橋市		第1回	第2回	第3回	第4回	第5回	第6回
冷凍食品の購入頻度	増えた	22.0%	22.3%	18.3%	17.0%	14.0%	13.7%
	減った	5.3%	5.7%	5.3%	6.0%	6.7%	6.0%
	変わらない	59.7%	61.0%	63.7%	62.7%	65.3%	63.0%
	利用していない	13.0%	11.0%	12.7%	14.3%	14.0%	17.3%
プライベートブランド商品の購入頻度（※1）	増えた	11.7%	11.7%	13.7%	12.0%	14.3%	12.0%
	減った	2.3%	2.7%	1.7%	2.7%	1.7%	1.7%
	変わらない	61.7%	62.3%	61.3%	64.3%	63.7%	62.3%
	利用していない	24.3%	23.3%	23.3%	21.0%	20.3%	24.0%
健康食品の購入頻度	増えた	7.3%	10.0%	6.0%	7.7%	4.3%	6.0%
	減った	4.0%	1.7%	3.3%	3.3%	3.3%	2.0%
	変わらない	45.0%	47.3%	41.7%	42.7%	43.0%	37.7%
	利用していない	43.7%	41.0%	49.0%	46.3%	49.3%	54.3%
低カロリーダイエット食品の購入頻度	増えた	5.7%	6.7%	7.3%	5.7%	3.3%	4.7%
	減った	3.0%	1.3%	2.3%	3.3%	2.3%	2.0%
	変わらない	36.3%	39.7%	29.3%	32.0%	29.3%	25.3%
	利用していない	55.0%	52.3%	61.0%	59.0%	65.0%	68.0%

(3) 趣味・余暇・移動・電気料金（単一回答）



趣味・余暇

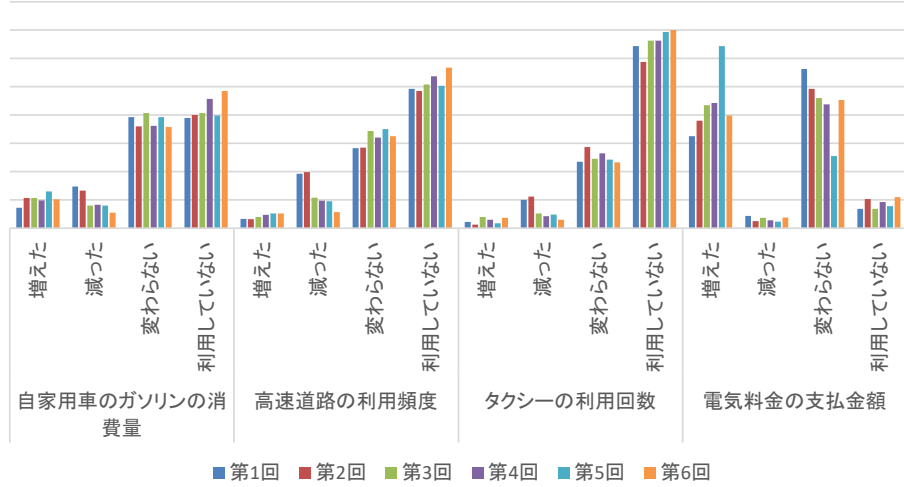
全体		第1回	第2回	第3回	第4回	第5回	第6回
レンタルCDの利用頻度	増えた	1.2%	1.3%	0.8%	0.7%	1.0%	0.8%
	減った	5.5%	5.3%	4.0%	4.3%	3.2%	3.2%
	変わらない	20.3%	22.5%	13.5%	15.7%	11.8%	12.2%
	利用していない	73.0%	70.8%	81.7%	79.3%	84.0%	83.8%
レンタルDVDの利用頻度	増えた	2.2%	2.0%	1.8%	1.0%	0.8%	1.5%
	減った	5.3%	5.0%	4.0%	4.5%	3.2%	3.8%
	変わらない	22.0%	23.2%	13.3%	17.5%	12.5%	12.0%
	利用していない	70.5%	69.8%	80.8%	77.0%	83.5%	82.7%
音楽配信のダウンロード利用頻度	増えた	6.3%	6.2%	4.0%	5.2%	4.2%	4.0%
	減った	3.0%	4.0%	2.7%	3.2%	3.8%	2.0%
	変わらない	25.0%	28.2%	25.8%	23.2%	20.8%	24.0%
	利用していない	65.7%	61.7%	67.5%	68.5%	71.2%	70.0%
パチンコ・競馬などのギャンブルをする頻度	増えた	2.0%	2.8%	2.7%	3.2%	2.3%	1.8%
	減った	5.8%	5.8%	3.5%	4.8%	4.5%	3.2%
	変わらない	18.0%	19.0%	15.8%	16.7%	14.0%	18.3%
	利用していない	74.2%	72.3%	78.0%	75.3%	79.2%	76.7%
趣味・習い事の月謝・利用金額	増えた	7.0%	6.3%	8.8%	8.0%	6.0%	7.2%
	減った	9.5%	6.7%	6.2%	4.8%	4.2%	4.2%
	変わらない	30.8%	34.3%	35.5%	29.8%	34.0%	33.7%
	利用していない	52.7%	52.7%	49.5%	57.3%	55.8%	55.0%

趣味・余暇

船橋市		第1回	第2回	第3回	第4回	第5回	第6回
レンタルCDの利用頻度	増えた	1.0%	2.2%	1.0%	1.0%	1.3%	1.0%
	減った	6.7%	6.1%	4.3%	3.3%	1.3%	1.7%
	変わらない	18.7%	0.0%	13.0%	16.7%	10.7%	10.7%
	利用していない	74.0%	91.7%	81.7%	79.0%	86.7%	86.7%
レンタルDVDの利用頻度	増えた	2.3%	2.0%	1.3%	1.3%	0.7%	1.3%
	減った	6.7%	4.3%	4.7%	3.7%	2.0%	2.7%
	変わらない	18.3%	23.3%	11.7%	18.3%	11.0%	11.0%
	利用していない	72.7%	70.3%	82.3%	76.7%	86.3%	85.0%
音楽配信のダウンロード利用頻度	増えた	7.3%	6.3%	5.0%	5.3%	5.3%	4.3%
	減った	3.3%	5.0%	3.3%	2.3%	3.7%	1.0%
	変わらない	23.3%	29.7%	23.0%	25.3%	20.7%	23.3%
	利用していない	66.0%	59.0%	68.7%	67.0%	70.3%	71.3%
パチンコ・競馬などのギャンブルをする頻度	増えた	2.7%	3.0%	3.7%	5.0%	3.0%	2.7%
	減った	5.0%	4.7%	3.0%	3.3%	5.0%	2.0%
	変わらない	18.0%	22.0%	16.0%	19.3%	13.7%	18.7%
	利用していない	74.3%	70.3%	77.3%	72.3%	78.3%	76.7%
趣味・習い事の月謝・利用金額	増えた	7.3%	5.0%	9.7%	10.0%	5.3%	8.3%
	減った	9.7%	6.7%	7.0%	2.7%	4.7%	4.0%
	変わらない	31.0%	35.7%	32.7%	34.7%	32.3%	30.7%
	利用していない	52.0%	52.7%	50.7%	52.7%	57.7%	57.0%

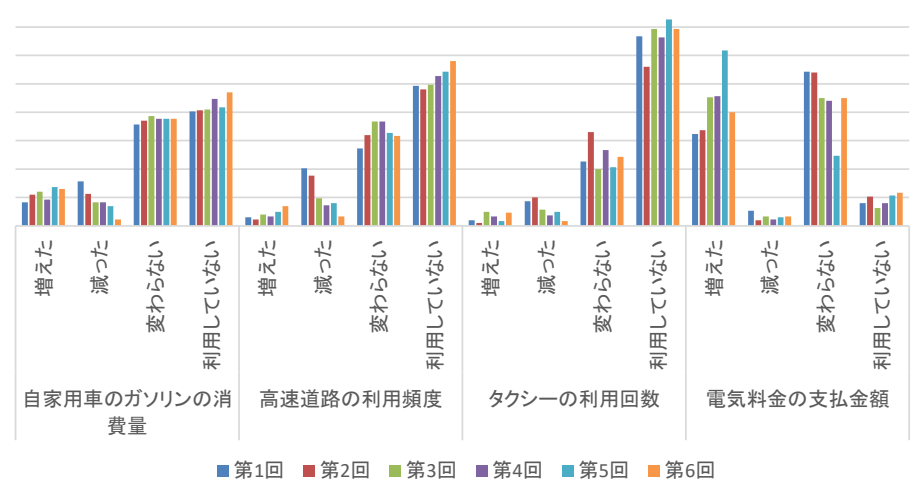
【全体】移動・電気料金

SA
全体 N=600



【船橋市】移動・電気料金

SA
船橋市 N=300



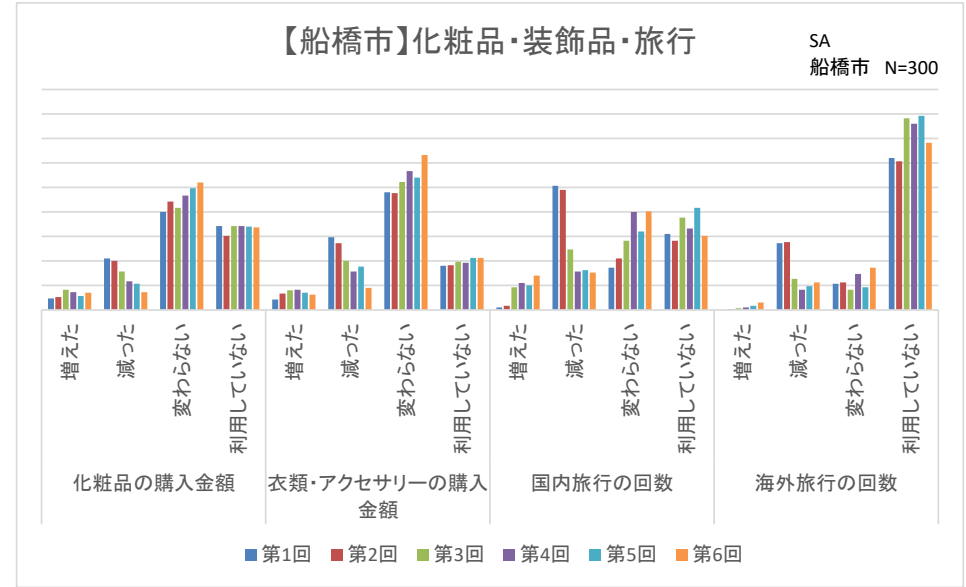
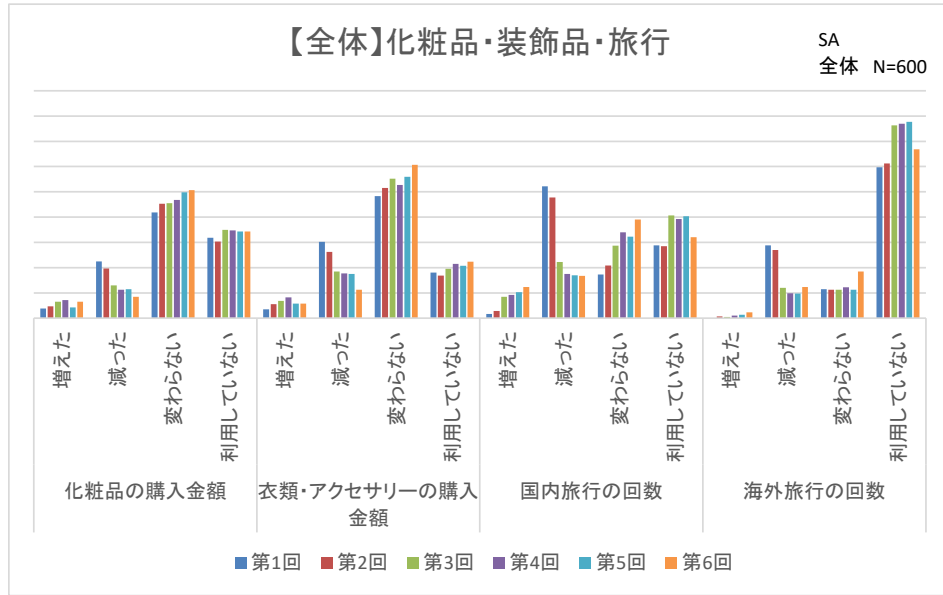
移動・電気料金

全体		第1回	第2回	第3回	第4回	第5回	第6回
自家用車のガソリンの消費量	増えた	7.2%	10.7%	10.7%	9.8%	13.0%	10.2%
	減った	14.7%	13.3%	8.0%	8.3%	8.0%	5.5%
	変わらない	39.2%	36.0%	40.7%	36.2%	39.2%	35.8%
	利用していない	39.0%	40.0%	40.7%	45.7%	39.8%	48.5%
高速道路の利用頻度	増えた	3.3%	3.2%	4.0%	4.7%	5.2%	5.2%
	減った	19.2%	19.8%	10.8%	9.7%	9.5%	5.7%
	変わらない	28.3%	28.5%	34.3%	32.0%	35.0%	32.5%
	利用していない	49.2%	48.5%	50.8%	53.7%	50.3%	56.7%
タクシーの利用回数	増えた	2.2%	1.3%	4.0%	3.0%	1.7%	3.7%
	減った	10.0%	11.2%	5.2%	4.2%	4.8%	3.0%
	変わらない	23.5%	28.7%	24.5%	26.5%	24.2%	23.3%
	利用していない	64.3%	58.8%	66.3%	66.3%	69.3%	70.0%
電気料金の支払金額	増えた	32.5%	38.0%	43.5%	44.2%	64.3%	39.8%
	減った	4.3%	2.5%	3.7%	2.8%	2.3%	3.8%
	変わらない	56.3%	49.2%	46.0%	43.8%	25.5%	45.3%
	利用していない	6.8%	10.3%	6.8%	9.2%	7.8%	11.0%

移動・電気料金

船橋市		第1回	第2回	第3回	第4回	第5回	第6回
自家用車のガソリンの消費量	増えた	8.3%	11.0%	12.0%	9.3%	13.7%	13.0%
	減った	15.7%	11.3%	8.3%	8.3%	7.0%	2.3%
	変わらない	35.7%	37.0%	38.7%	37.7%	37.7%	37.7%
	利用していない	40.3%	40.7%	41.0%	44.7%	41.7%	47.0%
高速道路の利用頻度	増えた	3.0%	2.3%	4.0%	3.3%	5.0%	7.0%
	減った	20.3%	17.7%	9.7%	7.3%	8.0%	3.3%
	変わらない	27.3%	32.0%	36.7%	36.7%	32.7%	31.7%
	利用していない	49.3%	48.0%	49.7%	52.7%	54.3%	58.0%
タクシーの利用回数	増えた	2.0%	1.0%	5.0%	3.3%	1.7%	4.7%
	減った	8.7%	10.0%	5.7%	3.7%	5.0%	1.7%
	変わらない	22.7%	33.0%	20.0%	26.7%	20.7%	24.3%
	利用していない	66.7%	56.0%	69.3%	66.3%	72.7%	69.3%
電気料金の支払金額	増えた	32.3%	33.7%	45.3%	45.7%	61.7%	40.0%
	減った	5.3%	2.0%	3.3%	2.3%	3.0%	3.3%
	変わらない	54.3%	54.0%	45.0%	44.0%	24.7%	45.0%
	利用していない	8.0%	10.3%	6.3%	8.0%	10.7%	11.7%

(4) 化粧品・装飾品・旅行（単一回答）



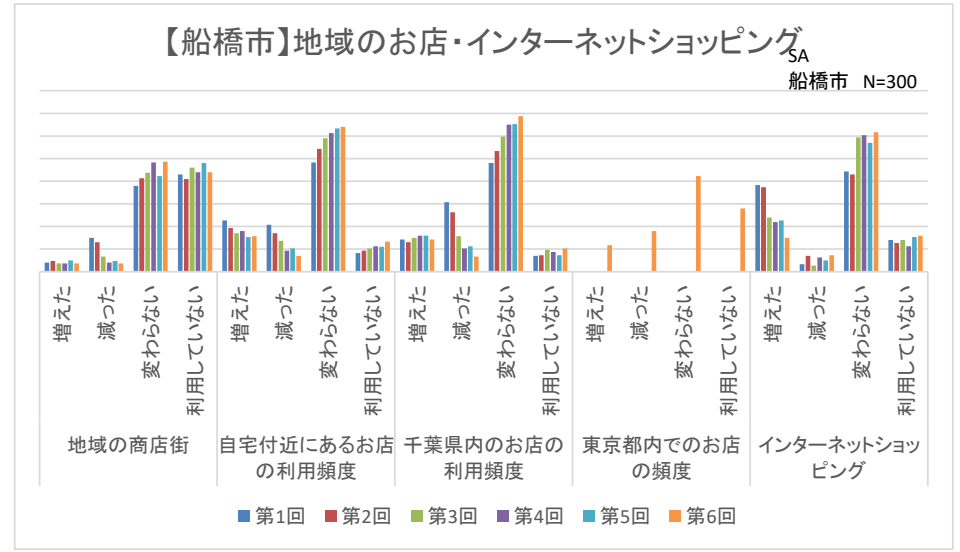
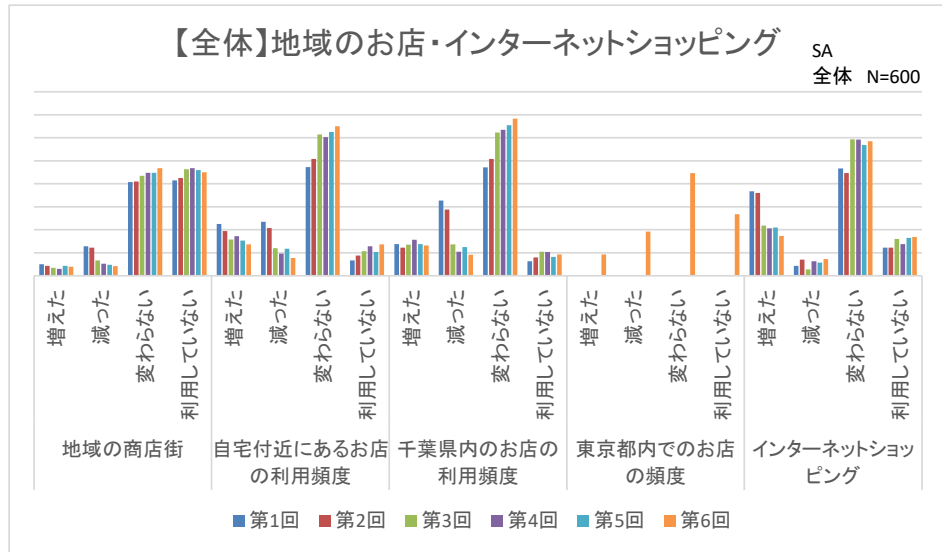
化粧品・装飾品・旅行

全体		第1回	第2回	第3回	第4回	第5回	第6回
化粧品の購入金額	増えた	3.8%	4.7%	6.5%	7.2%	4.3%	6.5%
	減った	22.5%	19.7%	13.0%	11.3%	11.5%	8.5%
	変わらない	41.8%	45.3%	45.5%	46.8%	49.8%	50.7%
	利用していない	31.8%	30.3%	35.0%	34.7%	34.3%	34.3%
衣類・アクセサリーの購入金額	増えた	3.5%	5.5%	6.8%	8.2%	5.8%	5.8%
	減った	30.2%	26.2%	18.5%	17.7%	17.5%	11.2%
	変わらない	48.3%	51.5%	55.2%	52.7%	56.0%	60.7%
	利用していない	18.0%	16.8%	19.5%	21.5%	20.7%	22.3%
国内旅行の回数	増えた	1.7%	2.8%	8.5%	9.2%	10.3%	12.3%
	減った	52.2%	47.8%	22.2%	17.5%	17.0%	16.7%
	変わらない	17.3%	20.8%	28.7%	34.0%	32.3%	39.0%
	利用していない	28.8%	28.5%	40.7%	39.3%	40.3%	32.0%
海外旅行の回数	増えた	0.0%	0.7%	0.5%	1.0%	1.3%	2.3%
	減った	28.8%	27.0%	12.0%	9.8%	9.7%	12.3%
	変わらない	11.5%	11.2%	11.2%	12.2%	11.3%	18.5%
	利用していない	59.7%	61.2%	76.3%	77.0%	77.7%	66.8%

化粧品・装飾品・旅行

船橋市		第1回	第2回	第3回	第4回	第5回	第6回
化粧品の購入金額	増えた	4.7%	5.3%	8.3%	7.3%	5.7%	7.0%
	減った	21.0%	20.0%	15.7%	11.7%	10.7%	7.3%
	変わらない	40.0%	44.3%	41.7%	46.7%	49.7%	52.0%
	利用していない	34.3%	30.3%	34.3%	34.3%	34.0%	33.7%
衣類・アクセサリーの購入金額	増えた	4.3%	6.7%	8.0%	8.3%	7.0%	6.3%
	減った	29.7%	27.3%	20.0%	15.7%	17.7%	9.0%
	変わらない	48.0%	47.7%	52.3%	56.7%	54.0%	63.3%
	利用していない	18.0%	18.3%	19.7%	19.3%	21.3%	21.3%
国内旅行の回数	増えた	1.0%	1.7%	9.3%	11.0%	10.0%	14.0%
	減った	50.7%	49.0%	24.7%	15.7%	16.3%	15.3%
	変わらない	17.3%	21.0%	28.3%	40.0%	32.0%	40.3%
	利用していない	31.0%	28.3%	37.7%	33.3%	41.7%	30.3%
海外旅行の回数	増えた	0.0%	0.3%	0.7%	1.0%	1.7%	3.0%
	減った	27.3%	27.7%	12.7%	8.3%	9.7%	11.3%
	変わらない	10.7%	11.3%	8.3%	14.7%	9.3%	17.3%
	利用していない	62.0%	60.7%	78.3%	76.0%	79.3%	68.3%

8 店舗・インターネットショッピングの利用頻度の増減（単一回答）



地域のお店・インターネットショッピング

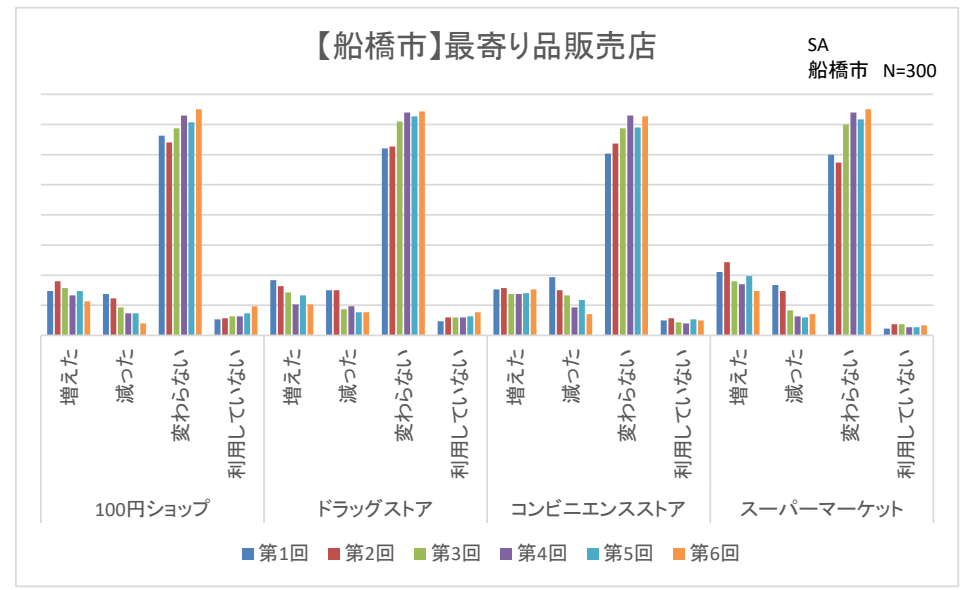
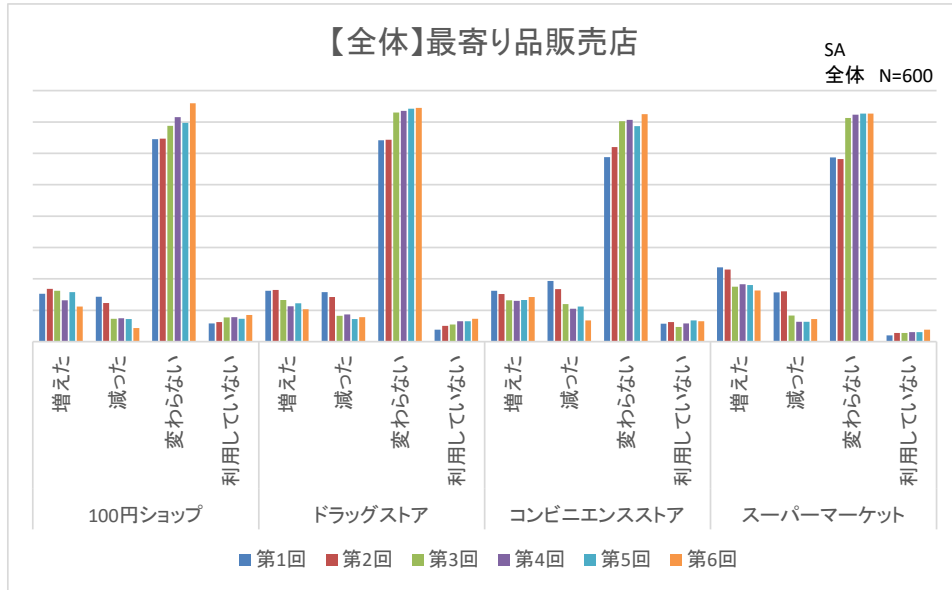
全体		第1回	第2回	第3回	第4回	第5回	第6回
地域の商店街	増えた	5.0%	4.3%	3.5%	3.0%	4.3%	4.0%
	減った	12.8%	12.2%	6.7%	5.3%	4.8%	4.2%
	変わらない	40.7%	41.0%	43.5%	44.8%	44.8%	46.8%
	利用していない	41.5%	42.5%	46.3%	46.8%	46.0%	45.0%
自宅付近にあるお店の利用頻度	増えた	22.5%	19.5%	15.8%	17.2%	15.3%	13.7%
	減った	23.5%	20.8%	12.0%	9.7%	11.8%	7.7%
	変わらない	47.3%	50.8%	61.5%	60.3%	62.5%	65.0%
	利用していない	6.7%	8.8%	10.7%	12.8%	10.3%	13.7%
千葉県内のお店の利用頻度	増えた	13.8%	12.3%	13.5%	15.7%	13.8%	13.2%
	減った	32.7%	28.8%	13.7%	10.5%	12.5%	9.2%
	変わらない	47.2%	50.8%	62.3%	63.5%	65.5%	68.3%
	利用していない	6.3%	8.0%	10.5%	10.3%	8.2%	9.3%
東京都内でのお店の頻度	増えた	—	—	—	—	—	9.3%
	減った	—	—	—	—	—	19.2%
	変わらない	—	—	—	—	—	44.7%
	利用していない	—	—	—	—	—	26.8%
インターネットショッピング	増えた	36.7%	36.0%	21.8%	20.7%	21.0%	17.3%
	減った	4.3%	7.0%	2.8%	6.3%	5.7%	7.3%
	変わらない	46.7%	44.7%	59.3%	59.2%	56.8%	58.5%
	利用していない	12.3%	12.3%	16.0%	13.8%	16.5%	16.8%

地域のお店・インターネットショッピング

船橋市		第1回	第2回	第3回	第4回	第5回	第6回
地域の商店街	増えた	4.0%	4.7%	3.7%	3.7%	5.0%	3.7%
	減った	15.0%	13.0%	6.7%	4.0%	4.7%	3.7%
	変わらない	38.0%	41.3%	43.7%	48.3%	42.3%	48.7%
	利用していない	43.0%	41.0%	46.0%	44.0%	48.0%	44.0%
自宅付近にあるお店の利用頻度	増えた	22.7%	19.3%	17.0%	18.0%	15.3%	15.7%
	減った	20.7%	17.0%	13.7%	9.3%	10.3%	7.0%
	変わらない	48.3%	54.3%	59.0%	61.3%	63.3%	64.0%
	利用していない	8.3%	9.3%	10.3%	11.3%	11.0%	13.3%
千葉県内のお店の利用頻度	増えた	14.3%	13.0%	15.0%	16.0%	16.0%	14.3%
	減った	30.7%	26.3%	15.7%	10.3%	11.3%	6.7%
	変わらない	48.0%	53.3%	59.7%	65.0%	65.3%	68.7%
	利用していない	7.0%	7.3%	9.7%	8.7%	7.3%	10.3%
東京都内でのお店の頻度	増えた	—	—	—	—	—	11.7%
	減った	—	—	—	—	—	18.0%
	変わらない	—	—	—	—	—	42.3%
	利用していない	—	—	—	—	—	28.0%
インターネットショッピング	増えた	38.3%	37.3%	24.0%	22.0%	22.7%	15.0%
	減った	3.3%	7.0%	2.7%	6.3%	5.0%	7.3%
	変わらない	44.3%	43.0%	59.3%	60.3%	57.0%	61.7%
	利用していない	14.0%	12.7%	14.0%	11.3%	15.3%	16.0%

9 業態・業種別の利用頻度の増減

(1) 最寄り品販売店 (単一回答)



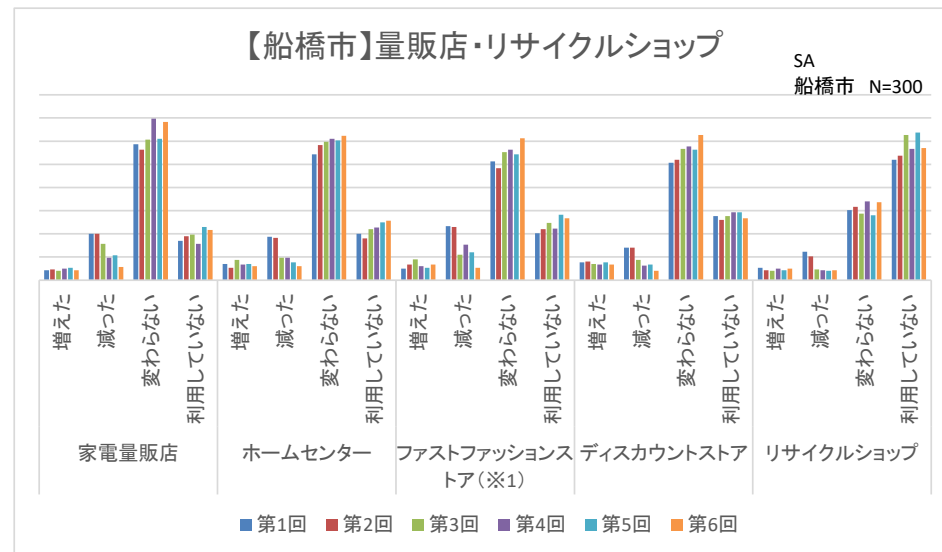
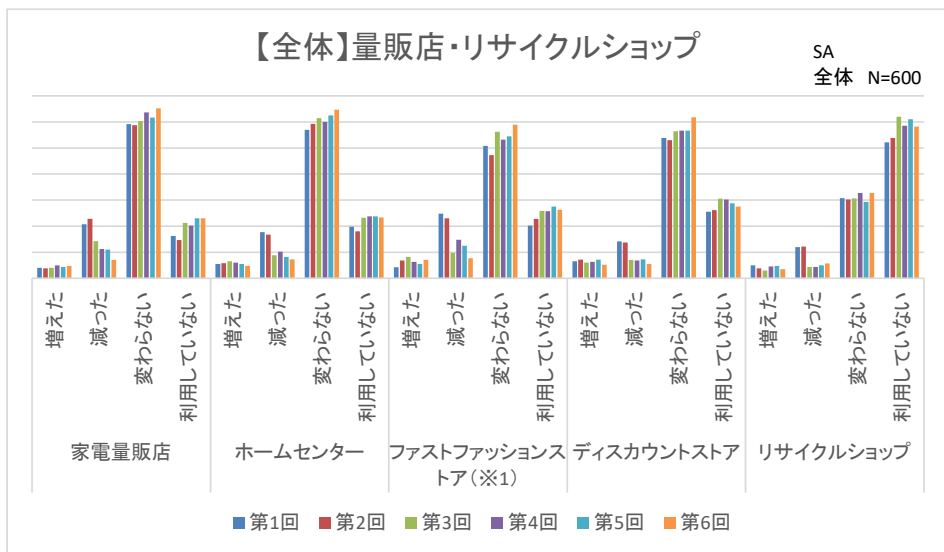
最寄り品販売店

全体		第1回	第2回	第3回	第4回	第5回	第6回
100円ショップ	増えた	15.3%	16.8%	16.2%	13.2%	15.8%	11.2%
	減った	14.3%	12.3%	7.3%	7.5%	7.2%	4.3%
	変わらない	64.5%	64.7%	68.8%	71.5%	69.7%	76.0%
	利用していない	5.8%	6.2%	7.7%	7.8%	7.3%	8.5%
ドラッグストア	増えた	16.2%	16.5%	13.3%	11.3%	12.2%	10.3%
	減った	15.8%	14.2%	8.2%	8.7%	7.2%	7.8%
	変わらない	64.2%	64.3%	73.0%	73.5%	74.2%	74.5%
	利用していない	3.8%	5.0%	5.5%	6.5%	6.5%	7.3%
コンビニエンスストア	増えた	16.2%	15.2%	13.2%	13.0%	13.3%	14.2%
	減った	19.3%	16.7%	12.0%	10.5%	11.2%	6.8%
	変わらない	58.8%	62.0%	70.2%	70.7%	68.7%	72.5%
	利用していない	5.7%	6.2%	4.7%	5.8%	6.8%	6.5%
スーパーマーケット	増えた	23.7%	23.0%	17.5%	18.3%	18.0%	16.3%
	減った	15.7%	16.0%	8.3%	6.3%	6.3%	7.2%
	変わらない	58.7%	58.2%	71.3%	72.3%	72.7%	72.7%
	利用していない	2.0%	2.8%	2.8%	3.0%	3.0%	3.8%

最寄り品販売店

船橋市		第1回	第2回	第3回	第4回	第5回	第6回
100円ショップ	増えた	14.7%	18.0%	15.7%	13.3%	14.7%	11.3%
	減った	13.7%	12.3%	9.3%	7.3%	7.3%	4.0%
	変わらない	66.3%	64.0%	68.7%	73.0%	70.7%	75.0%
	利用していない	5.3%	5.7%	6.3%	6.3%	7.3%	9.7%
ドラッグストア	増えた	18.3%	16.3%	14.3%	10.3%	13.3%	10.3%
	減った	15.0%	15.0%	8.7%	9.7%	7.7%	7.7%
	変わらない	62.0%	62.7%	71.0%	74.0%	72.7%	74.3%
	利用していない	4.7%	6.0%	6.0%	6.0%	6.3%	7.7%
コンビニエンスストア	増えた	15.3%	15.7%	13.7%	13.7%	14.0%	15.3%
	減った	19.3%	15.0%	13.3%	9.3%	11.7%	7.0%
	変わらない	60.3%	63.7%	68.7%	73.0%	69.0%	72.7%
	利用していない	5.0%	5.7%	4.3%	4.0%	5.3%	5.0%
スーパーマーケット	増えた	21.0%	24.3%	18.0%	17.0%	19.7%	14.7%
	減った	16.7%	14.7%	8.3%	6.3%	6.0%	7.0%
	変わらない	60.0%	57.3%	70.0%	74.0%	71.7%	75.0%
	利用していない	2.3%	3.7%	3.7%	2.7%	2.7%	3.3%

(2) 量販店・リサイクルショップ (単一回答)



量販店・リサイクルショップ

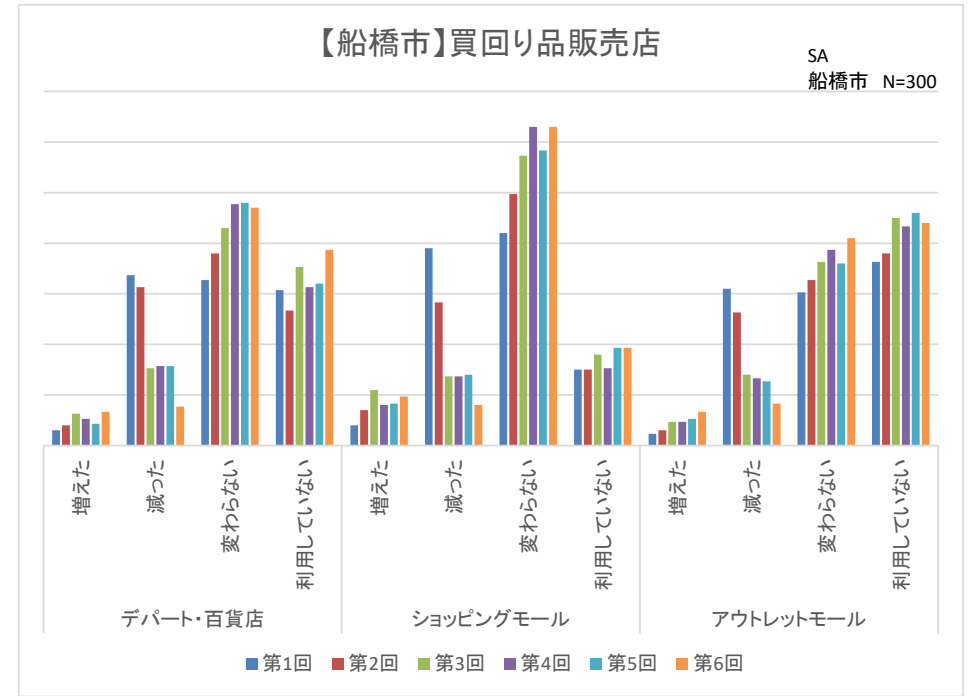
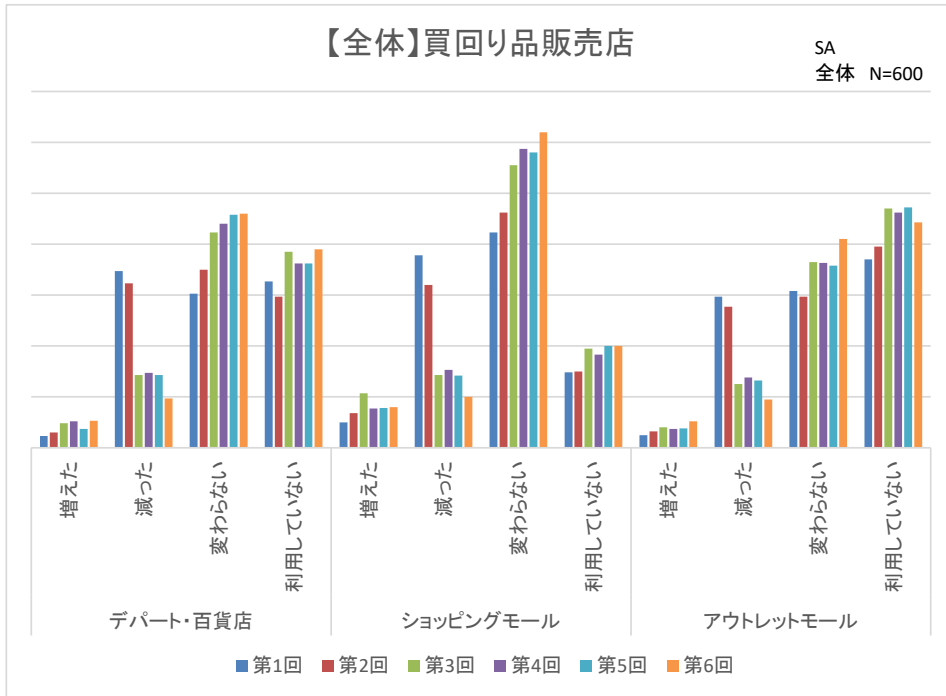
全体		第1回	第2回	第3回	第4回	第5回	第6回
家電量販店	増えた	4.0%	3.8%	4.0%	5.0%	4.3%	4.8%
	減った	20.7%	22.8%	14.3%	11.2%	11.0%	7.0%
	変わらない	59.2%	58.7%	60.3%	63.7%	61.7%	65.2%
	利用していない	16.2%	14.7%	21.3%	20.2%	23.0%	23.0%
ホームセンター	増えた	5.5%	5.8%	6.5%	6.0%	5.5%	4.7%
	減った	17.7%	16.8%	8.8%	10.2%	8.2%	7.3%
	変わらない	57.0%	59.3%	61.5%	60.0%	62.5%	64.7%
	利用していない	19.8%	18.0%	23.2%	23.8%	23.8%	23.3%
ファストファッションストア(※1)	増えた	4.2%	6.8%	8.2%	6.3%	5.5%	7.0%
	減った	24.8%	23.0%	9.8%	14.8%	12.5%	7.7%
	変わらない	50.8%	47.3%	56.2%	53.2%	54.5%	59.0%
	利用していない	20.2%	22.8%	25.8%	25.7%	27.5%	26.3%
ディスカウントストア	増えた	6.5%	7.2%	6.0%	6.3%	7.2%	5.2%
	減った	14.2%	13.7%	7.0%	6.8%	7.3%	5.5%
	変わらない	53.8%	53.0%	56.5%	56.7%	56.7%	61.8%
	利用していない	25.5%	26.2%	30.5%	30.2%	28.8%	27.5%
リサイクルショップ	増えた	5.0%	3.8%	3.0%	4.5%	4.7%	3.5%
	減った	12.0%	12.2%	4.3%	4.3%	5.0%	5.7%
	変わらない	30.8%	30.2%	30.7%	32.7%	29.3%	32.7%
	利用していない	52.2%	53.8%	62.0%	58.5%	61.0%	58.2%

量販店・リサイクルショップ

船橋市		第1回	第2回	第3回	第4回	第5回	第6回
家電量販店	増えた	4.3%	4.7%	4.0%	5.0%	5.3%	4.3%
	減った	20.0%	20.0%	15.7%	9.7%	10.7%	5.7%
	変わらない	58.7%	56.3%	60.7%	69.7%	61.0%	68.3%
	利用していない	17.0%	19.0%	19.7%	15.7%	23.0%	21.7%
ホームセンター	増えた	7.0%	5.3%	8.7%	6.7%	7.0%	6.0%
	減った	18.7%	18.3%	9.7%	9.7%	7.7%	6.0%
	変わらない	54.3%	58.3%	59.7%	61.0%	60.3%	62.3%
	利用していない	20.0%	18.0%	22.0%	22.7%	25.0%	25.7%
ファストファッションストア(※1)	増えた	5.0%	6.7%	9.0%	6.0%	5.3%	6.7%
	減った	23.3%	23.0%	11.0%	15.3%	12.0%	5.3%
	変わらない	51.3%	48.3%	55.3%	56.3%	54.3%	61.3%
	利用していない	20.3%	22.0%	24.7%	22.3%	28.3%	26.7%
ディスカウントストア	増えた	7.7%	8.0%	7.0%	6.7%	7.7%	6.7%
	減った	14.0%	14.0%	8.7%	6.3%	6.7%	4.0%
	変わらない	50.7%	52.0%	56.7%	57.7%	56.3%	62.7%
	利用していない	27.7%	26.0%	27.7%	29.3%	29.3%	26.7%
リサイクルショップ	増えた	5.3%	4.3%	4.0%	5.0%	4.3%	5.0%
	減った	12.3%	10.3%	4.7%	4.3%	4.0%	4.3%
	変わらない	30.3%	31.7%	28.7%	34.0%	28.0%	33.7%
	利用していない	52.0%	53.7%	62.7%	56.7%	63.7%	57.0%

※1 ファストファッションストア：H&M、ZARA、ユニクロなど、流行を捉え低価格に抑えた衣料品を大量販売するファッションブランド

(3) 最寄り品販売店（単一回答）



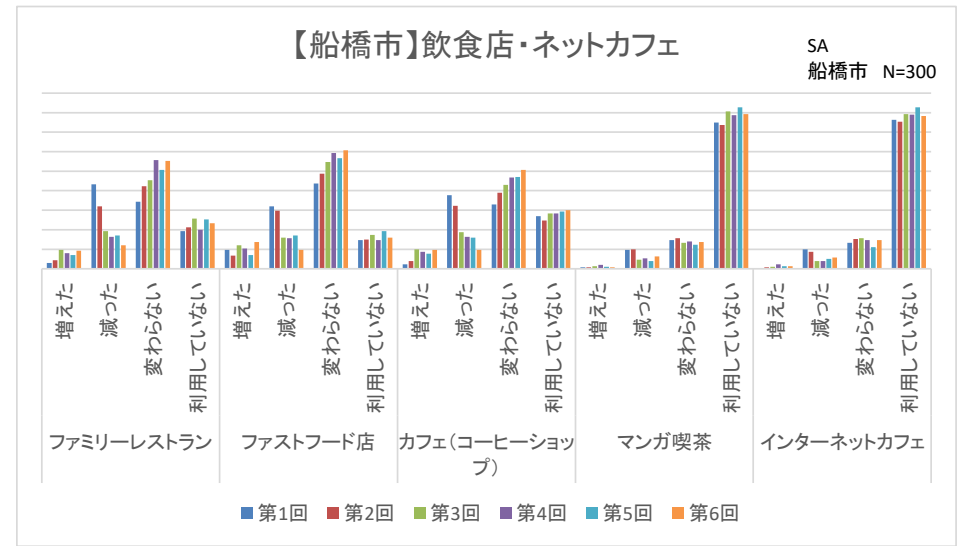
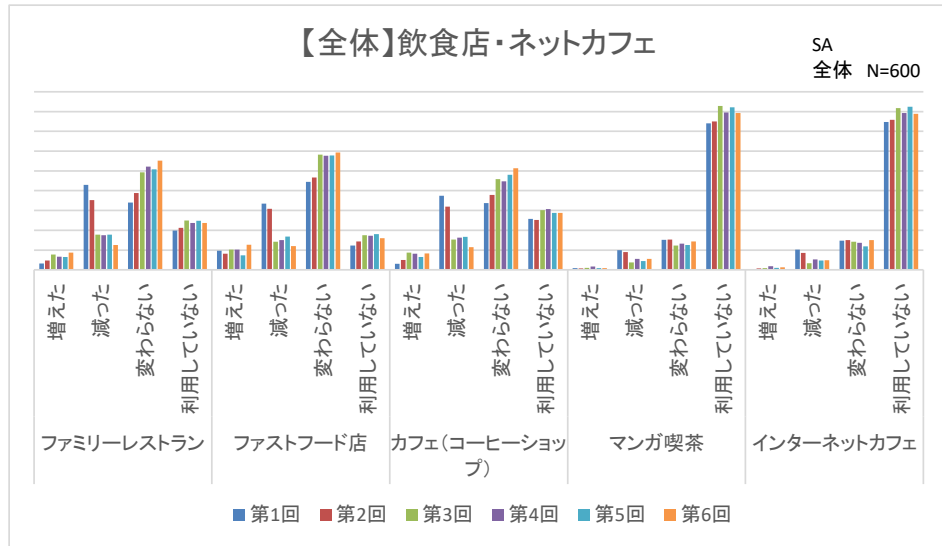
買回り品販売店

全体		第1回	第2回	第3回	第4回	第5回	第6回
デパート・百貨店	増えた	2.3%	3.0%	4.8%	5.2%	3.7%	5.3%
	減った	34.7%	32.3%	14.3%	14.7%	14.3%	9.7%
	変わらない	30.3%	35.0%	42.3%	44.0%	45.8%	46.0%
	利用していない	32.7%	29.7%	38.5%	36.2%	36.2%	39.0%
ショッピングモール	増えた	5.0%	6.8%	10.7%	7.7%	7.8%	8.0%
	減った	37.8%	32.0%	14.3%	15.3%	14.2%	10.0%
	変わらない	42.3%	46.2%	55.5%	58.7%	58.0%	62.0%
	利用していない	14.8%	15.0%	19.5%	18.3%	20.0%	20.0%
アウトレットモール	増えた	2.5%	3.2%	4.0%	3.7%	3.8%	5.2%
	減った	29.7%	27.7%	12.5%	13.8%	13.2%	9.5%
	変わらない	30.8%	29.7%	36.5%	36.3%	35.8%	41.0%
	利用していない	37.0%	39.5%	47.0%	46.2%	47.2%	44.3%

買回り品販売店

船橋市		第1回	第2回	第3回	第4回	第5回	第6回
デパート・百貨店	増えた	3.0%	4.0%	6.3%	5.3%	4.3%	6.7%
	減った	33.7%	31.3%	15.3%	15.7%	15.7%	7.7%
	変わらない	32.7%	38.0%	43.0%	47.7%	48.0%	47.0%
	利用していない	30.7%	26.7%	35.3%	31.3%	32.0%	38.7%
ショッピングモール	増えた	4.0%	7.0%	11.0%	8.0%	8.3%	9.7%
	減った	39.0%	28.3%	13.7%	13.7%	14.0%	8.0%
	変わらない	42.0%	49.7%	57.3%	63.0%	58.3%	63.0%
	利用していない	15.0%	15.0%	18.0%	15.3%	19.3%	19.3%
アウトレットモール	増えた	2.3%	3.0%	4.7%	4.7%	5.3%	6.7%
	減った	31.0%	26.3%	14.0%	13.3%	12.7%	8.3%
	変わらない	30.3%	32.7%	36.3%	38.7%	36.0%	41.0%
	利用していない	36.3%	38.0%	45.0%	43.3%	46.0%	44.0%

(4) 飲食店・ネットカフェ (単一回答)



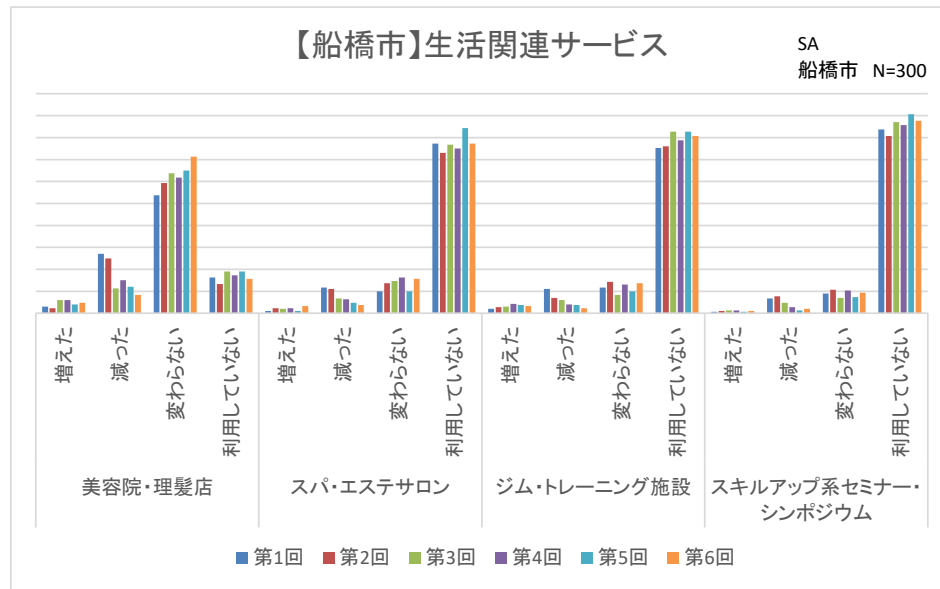
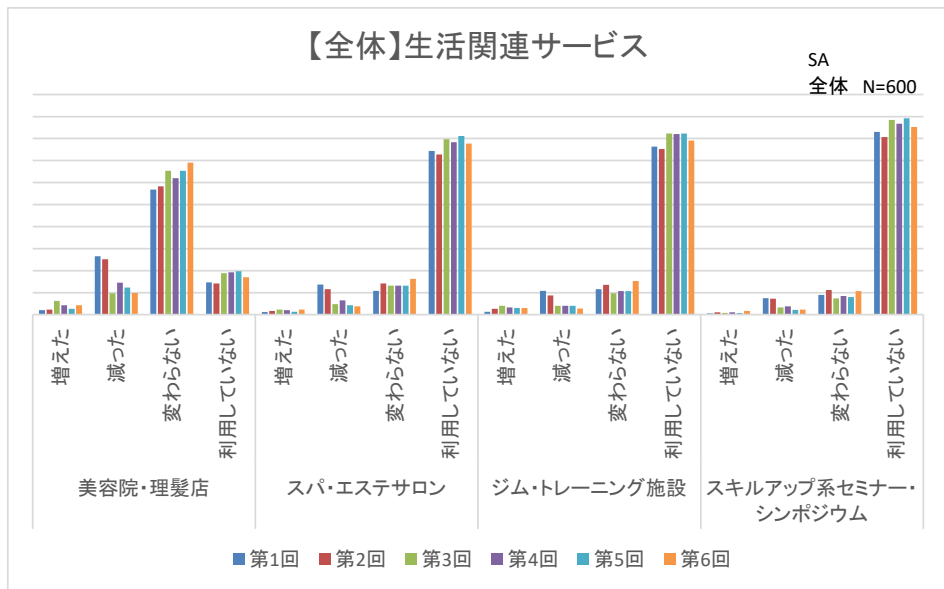
飲食店・ネットカフェ

全体		第1回	第2回	第3回	第4回	第5回	第6回
ファミリーレストラン	増えた	3.2%	4.7%	7.8%	6.7%	6.5%	8.7%
	減った	43.0%	35.3%	17.8%	17.5%	17.8%	12.5%
	変わらない	34.0%	38.8%	49.3%	52.2%	50.8%	55.2%
	利用していない	19.8%	21.2%	25.0%	23.7%	24.8%	23.7%
ファストフード店	増えた	9.7%	8.2%	10.2%	10.2%	7.3%	12.7%
	減った	33.5%	30.8%	14.2%	15.0%	16.8%	12.0%
	変わらない	44.5%	46.7%	58.2%	57.7%	57.8%	59.3%
	利用していない	12.3%	14.3%	17.5%	17.2%	18.0%	16.0%
カフェ(コーヒーショップ)	増えた	3.0%	5.0%	8.7%	8.2%	6.5%	8.3%
	減った	37.5%	32.0%	15.3%	16.3%	16.7%	11.5%
	変わらない	33.8%	37.8%	45.8%	44.8%	48.0%	51.3%
	利用していない	25.7%	25.2%	30.2%	30.7%	28.8%	28.8%
マンガ喫茶	増えた	0.8%	0.7%	1.0%	1.7%	0.8%	0.8%
	減った	10.0%	9.0%	3.8%	5.5%	4.5%	5.5%
	変わらない	15.2%	15.3%	12.3%	13.3%	12.5%	14.3%
	利用していない	74.0%	75.0%	82.8%	79.5%	82.2%	79.3%
インターネットカフェ	増えた	0.3%	0.7%	0.8%	1.8%	1.0%	1.3%
	減った	10.2%	8.5%	3.3%	5.2%	4.7%	4.8%
	変わらない	14.8%	15.0%	14.2%	13.7%	11.8%	15.0%
	利用していない	74.7%	75.8%	81.7%	79.3%	82.5%	78.8%

飲食店・ネットカフェ

船橋市		第1回	第2回	第3回	第4回	第5回	第6回
ファミリーレストラン	増えた	3.0%	4.3%	9.7%	8.0%	7.0%	9.3%
	減った	43.3%	32.0%	19.3%	16.3%	17.0%	12.0%
	変わらない	34.3%	42.3%	45.3%	55.7%	50.7%	55.3%
	利用していない	19.3%	21.3%	25.7%	20.0%	25.3%	23.3%
ファストフード店	増えた	9.7%	6.7%	12.0%	10.3%	7.0%	13.7%
	減った	32.0%	29.7%	16.0%	15.7%	17.0%	9.7%
	変わらない	43.7%	48.7%	54.7%	59.3%	56.7%	60.7%
	利用していない	14.7%	15.0%	17.3%	14.7%	19.3%	16.0%
カフェ(コーヒーショップ)	増えた	2.3%	4.0%	10.0%	8.7%	7.7%	9.7%
	減った	37.7%	32.3%	18.7%	16.3%	16.0%	9.7%
	変わらない	33.0%	39.0%	43.0%	46.7%	47.0%	50.7%
	利用していない	27.0%	24.7%	28.3%	28.3%	29.3%	30.0%
マンガ喫茶	増えた	0.7%	0.7%	1.3%	2.0%	1.0%	0.7%
	減った	9.7%	10.0%	4.7%	5.3%	4.0%	6.3%
	変わらない	14.7%	15.7%	13.3%	14.0%	12.3%	13.7%
	利用していない	75.0%	73.7%	80.7%	78.7%	82.7%	79.3%
インターネットカフェ	増えた	0.3%	0.7%	1.0%	2.3%	1.3%	1.3%
	減った	10.0%	8.7%	4.0%	4.0%	5.0%	5.7%
	変わらない	13.3%	15.3%	15.7%	14.7%	11.0%	14.7%
	利用していない	76.3%	75.3%	79.3%	79.0%	82.7%	78.3%

(5) 生活関連サービス・娯楽施設の利用頻度（単一回答）



生活関連サービス

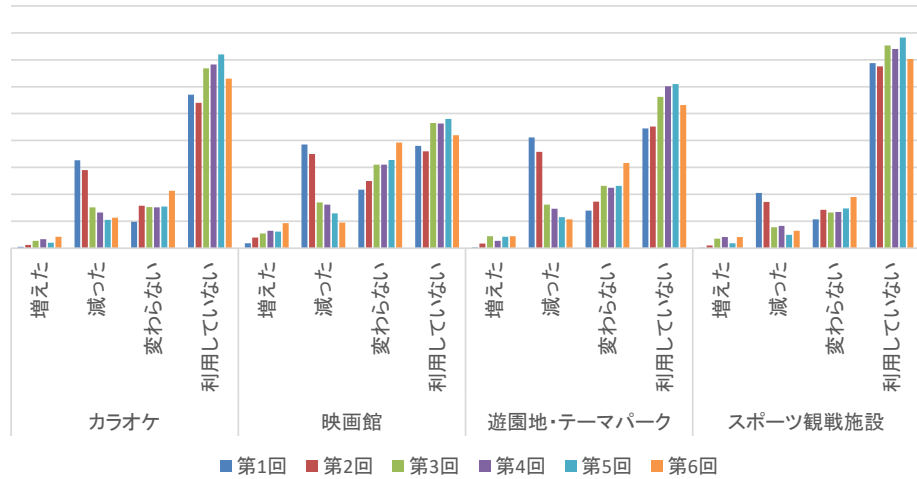
全体		第1回	第2回	第3回	第4回	第5回	第6回
美容院・理髪店	増えた	2.0%	2.3%	6.2%	4.3%	2.7%	4.2%
	減った	26.5%	25.2%	9.7%	14.5%	12.3%	9.8%
	変わらない	56.8%	58.3%	65.3%	62.0%	65.3%	69.0%
	利用していない	14.7%	14.2%	18.8%	19.2%	19.7%	17.0%
スパ・エステサロン	増えた	1.2%	1.7%	2.3%	2.0%	1.3%	2.3%
	減った	13.7%	11.5%	4.8%	6.5%	4.3%	3.7%
	変わらない	10.8%	14.2%	13.2%	13.2%	13.2%	16.3%
	利用していない	74.3%	72.7%	79.7%	78.3%	81.2%	77.7%
ジム・トレーニング施設	増えた	1.3%	2.7%	4.0%	3.3%	3.0%	3.0%
	減った	10.8%	8.7%	4.0%	4.0%	4.0%	2.8%
	変わらない	11.5%	13.5%	9.7%	10.7%	10.7%	15.2%
	利用していない	76.3%	75.2%	82.3%	82.0%	82.3%	79.0%
スキルアップ系セミナー	増えた	0.5%	1.0%	0.8%	1.0%	0.7%	1.7%
	減った	7.5%	7.2%	3.3%	3.8%	2.2%	2.3%
	変わらない	9.0%	11.2%	7.3%	8.5%	8.0%	10.7%
	利用していない	83.0%	80.7%	88.5%	86.7%	89.2%	85.3%

生活関連サービス

船橋市		第1回	第2回	第3回	第4回	第5回	第6回
美容院・理髪店	増えた	3.0%	2.3%	6.0%	6.0%	4.0%	4.7%
	減った	27.0%	25.0%	11.3%	15.0%	12.0%	8.3%
	変わらない	53.7%	59.3%	63.7%	61.7%	65.0%	71.3%
	利用していない	16.3%	13.3%	19.0%	17.3%	19.0%	15.7%
スパ・エステサロン	増えた	1.0%	2.3%	2.0%	2.3%	1.0%	3.3%
	減った	11.7%	11.0%	6.7%	6.3%	4.7%	3.7%
	変わらない	10.0%	13.7%	14.7%	16.3%	10.0%	15.7%
	利用していない	77.3%	73.0%	76.7%	75.0%	84.3%	77.3%
ジム・トレーニング施設	増えた	2.0%	2.7%	3.0%	4.3%	3.7%	3.3%
	減った	11.0%	7.0%	6.0%	4.0%	3.7%	2.3%
	変わらない	11.7%	14.3%	8.3%	13.0%	10.0%	13.7%
	利用していない	75.3%	76.0%	82.7%	78.7%	82.7%	80.7%
スキルアップ系セミナー	増えた	0.7%	1.0%	1.3%	1.3%	0.7%	1.0%
	減った	6.7%	7.7%	4.7%	2.7%	1.3%	2.0%
	変わらない	9.0%	10.7%	7.0%	10.3%	7.3%	9.3%
	利用していない	83.7%	80.7%	87.0%	85.7%	90.7%	87.7%

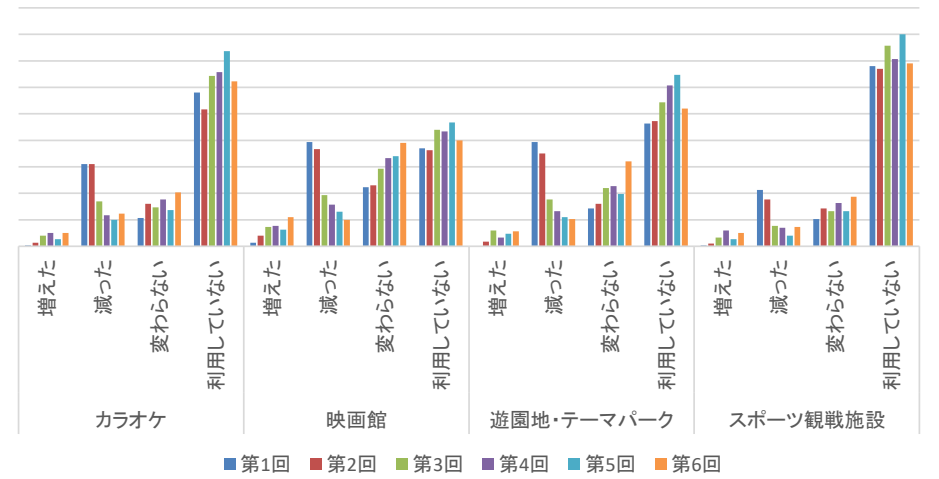
【全体】娯楽施設

SA
全体 N=600



【船橋市】娯楽施設

SA
船橋市 N=300



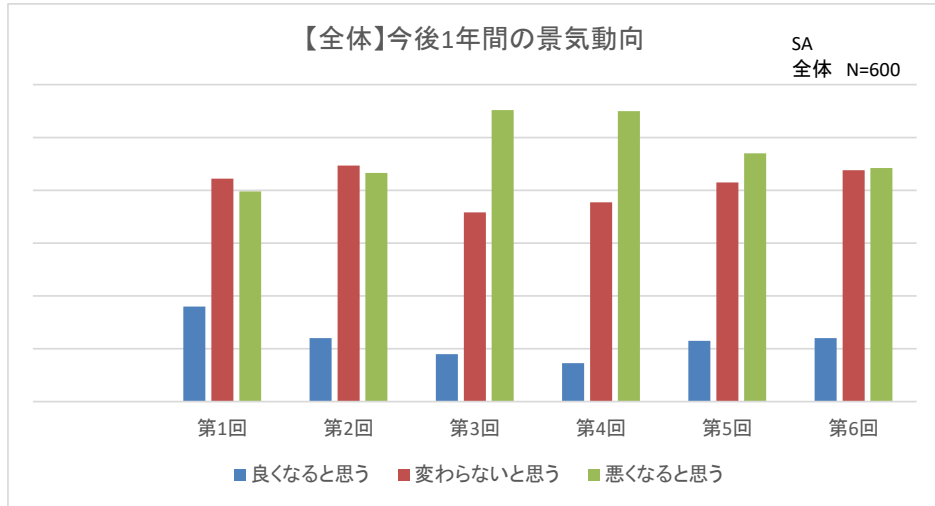
娯楽施設

全体		第1回	第2回	第3回	第4回	第5回	第6回
カラオケ	増えた	0.5%	1.2%	2.7%	3.3%	2.0%	4.3%
	減った	32.7%	29.0%	15.2%	13.3%	10.5%	11.3%
	変わらない	9.8%	15.8%	15.3%	15.2%	15.5%	21.3%
	利用していない	57.0%	54.0%	66.8%	68.2%	72.0%	63.0%
映画館	増えた	1.8%	4.0%	5.5%	6.5%	6.2%	9.3%
	減った	38.5%	35.0%	17.0%	16.2%	13.0%	9.5%
	変わらない	21.7%	25.0%	31.0%	31.0%	32.8%	39.2%
	利用していない	38.0%	36.0%	46.5%	46.3%	48.0%	42.0%
遊園地・テーマパーク	増えた	0.3%	1.7%	4.5%	2.7%	4.3%	4.5%
	減った	41.2%	35.8%	16.2%	14.7%	11.5%	10.7%
	変わらない	14.0%	17.3%	23.2%	22.5%	23.2%	31.7%
	利用していない	44.5%	45.2%	56.2%	60.2%	61.0%	53.2%
スポーツ観戦施設	増えた	0.2%	1.0%	3.5%	4.2%	1.8%	4.2%
	減った	20.5%	17.2%	7.8%	8.3%	5.0%	6.5%
	変わらない	10.7%	14.3%	13.3%	13.5%	14.8%	19.0%
	利用していない	68.7%	67.5%	75.3%	74.0%	78.3%	70.3%

娯楽施設

船橋市		第1回	第2回	第3回	第4回	第5回	第6回
カラオケ	増えた	0.3%	1.3%	4.0%	5.0%	2.7%	5.0%
	減った	31.0%	31.0%	17.0%	11.7%	10.0%	12.3%
	変わらない	10.7%	16.0%	14.7%	17.7%	13.7%	20.3%
	利用していない	58.0%	51.7%	64.3%	65.7%	73.7%	62.3%
映画館	増えた	1.3%	4.0%	7.3%	7.7%	6.3%	11.0%
	減った	39.3%	36.7%	19.3%	15.7%	13.0%	10.0%
	変わらない	22.3%	23.0%	29.3%	33.3%	34.0%	39.0%
	利用していない	37.0%	36.3%	44.0%	43.3%	46.7%	40.0%
遊園地・テーマパーク	増えた	0.0%	1.7%	6.0%	3.3%	4.7%	5.7%
	減った	39.3%	35.0%	17.7%	13.3%	11.0%	10.3%
	変わらない	14.3%	16.0%	22.0%	22.7%	19.7%	32.0%
	利用していない	46.3%	47.3%	54.3%	60.7%	64.7%	52.0%
スポーツ観戦施設	増えた	0.3%	1.0%	3.3%	6.0%	2.7%	5.0%
	減った	21.3%	17.7%	7.7%	7.0%	4.0%	7.3%
	変わらない	10.3%	14.3%	13.3%	16.3%	13.3%	18.7%
	利用していない	68.0%	67.0%	75.7%	70.7%	80.0%	69.0%

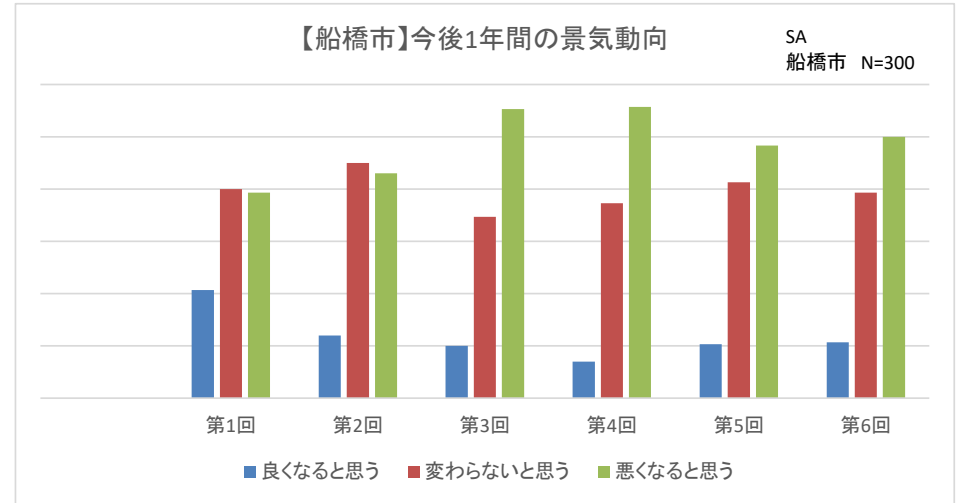
10 今後1年間の景気動向（単一回答）



今後1年間の景気動向

全体	第1回	第2回	第3回	第4回	第5回	第6回
良くなると思う	18.0%	12.0%	9.0%	7.3%	11.5%	12.0%
変わらないと思う	42.2%	44.7%	35.8%	37.7%	41.5%	43.8%
悪くなると思う	39.8%	43.3%	55.2%	55.0%	47.0%	44.2%

全体	第1回	第2回	第3回	第4回	第5回	第6回
平均値	6.6	6.6	10.7	8.3	9.5	15.6
最小値	2.0	2.0	2.0	2.0	2.0	2
最大値				99.0	99.0	99.0



今後1年間の景気動向

船橋市	第1回	第2回	第3回	第4回	第5回	第6回
良くなると思う	20.7%	12.0%	10.0%	7.0%	10.3%	10.7%
変わらないと思う	40.0%	45.0%	34.7%	37.3%	41.3%	39.3%
悪くなると思う	39.3%	43.0%	55.3%	55.7%	48.3%	50.0%

船橋市	第1回	第2回	第3回	第4回	第5回	第6回
平均値	8.2	6.8	11.8	6.8	10.7	13.6
最小値	2.0	2.0	2.0	2.0	2.0	2.0
最大値				30.0	99.0	99.0

11 アfterコロナで最もしたいこと（1位～3位）※回答上位10項目（単一回答）

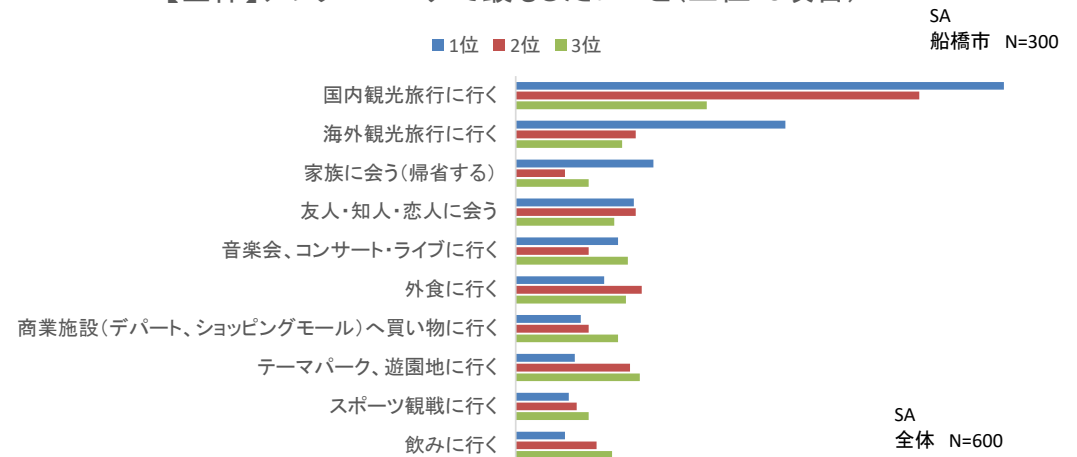
全体（上位10項目）

	1位	2位	3位
国内観光旅行に行く	24.8%	20.5%	9.7%
海外観光旅行に行く	13.7%	6.1%	5.4%
家族に会う（帰省する）	7.0%	2.5%	3.7%
友人・知人・恋人に会う	6.0%	6.1%	5.0%
音楽会、コンサート・ライブに行く	5.2%	3.7%	5.7%
外食に行く	4.5%	6.4%	5.6%
商業施設（デパート、ショッピングモール）へ買い物に行く	3.3%	3.7%	5.2%
テーマパーク、遊園地に行く	3.0%	5.8%	6.3%
スポーツ観戦に行く	2.7%	3.1%	3.7%
飲みに行く	2.5%	4.1%	4.9%

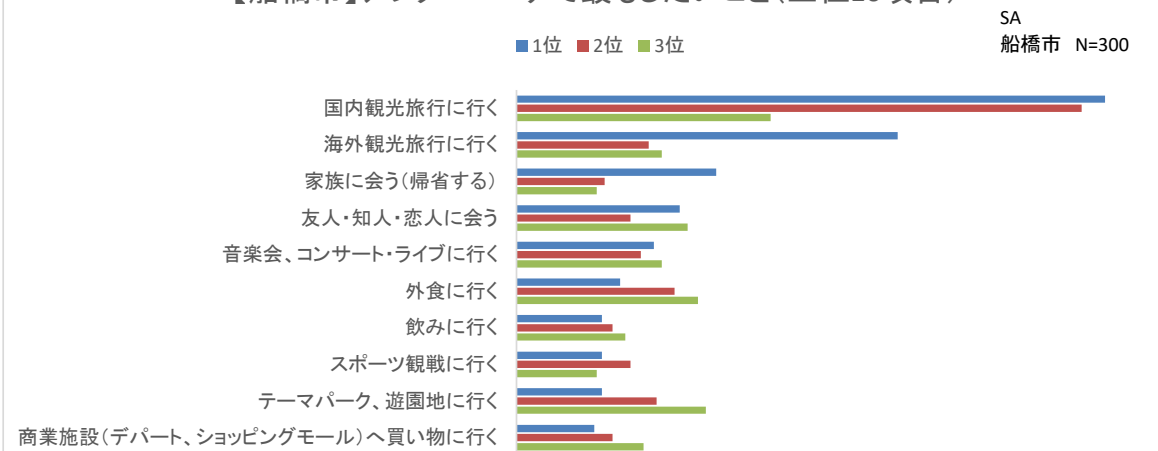
船橋市（上位10項目）

	1位	2位	3位
国内観光旅行に行く	22.7%	21.8%	9.8%
海外観光旅行に行く	14.7%	5.1%	5.6%
家族に会う（帰省する）	7.7%	3.4%	3.1%
友人・知人・恋人に会う	6.3%	4.4%	6.6%
音楽会、コンサート・ライブに行く	5.3%	4.8%	5.6%
外食に行く	4.0%	6.1%	7.0%
飲みに行く	3.3%	3.7%	4.2%
スポーツ観戦に行く	3.3%	4.4%	3.1%
テーマパーク、遊園地に行く	3.3%	5.4%	7.3%
商業施設（デパート、ショッピングモール）へ買い物に行く	3.0%	3.7%	4.9%

【全体】アAfterコロナで最もしたいこと（上位10項目）

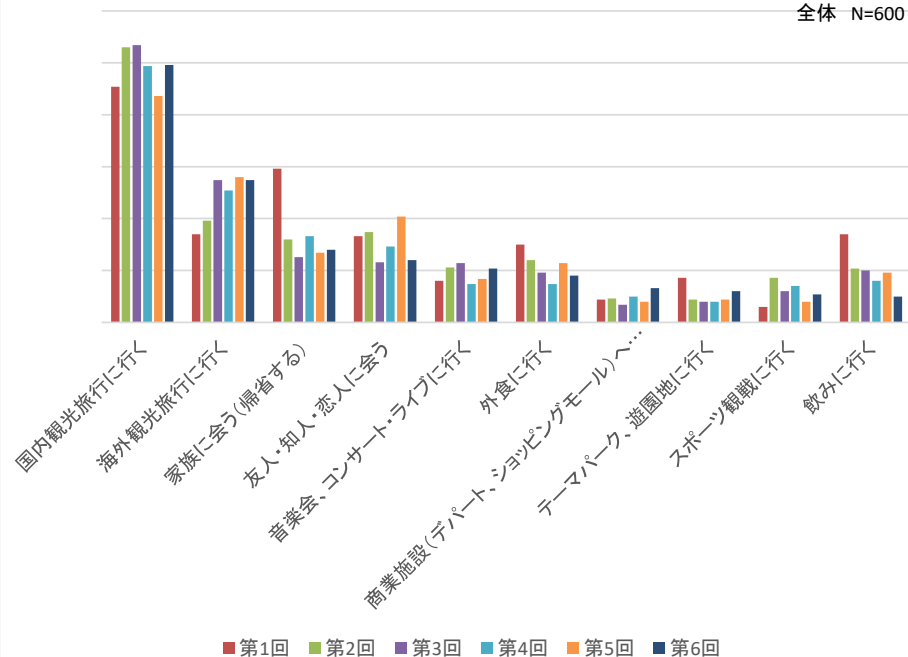


【船橋市】アAfterコロナで最もしたいこと（上位10項目）



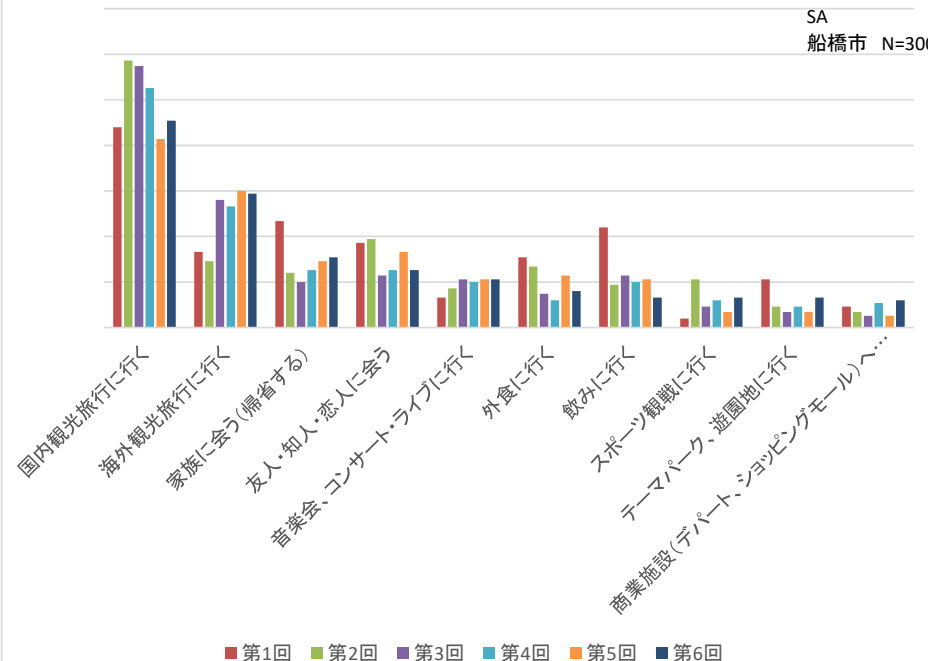
【全体】アフターコロナで最もしたいこと(1位)

SA
全体 N=600



【船橋市】アフターコロナで最もしたいこと(1位)

SA
船橋市 N=300



アフターコロナで最もしたいこと(第1位)

全体	第1回	第2回	第3回	第4回	第5回	第6回
国内観光旅行に行く	22.7%	26.5%	26.7%	24.7%	21.8%	24.8%
海外観光旅行に行く	8.5%	9.8%	13.7%	12.7%	14.0%	13.7%
家族に会う(帰省する)	14.8%	8.0%	6.3%	8.3%	6.7%	7.0%
友人・知人・恋人に会う	8.3%	8.7%	5.8%	7.3%	10.2%	6.0%
音楽会、コンサート・ライブに行く	4.0%	5.3%	5.7%	3.7%	4.2%	5.2%
外食に行く	7.5%	6.0%	4.8%	3.7%	5.7%	4.5%
商業施設(デパート、ショッピングモール)へ買い物に行く	2.2%	2.3%	1.7%	2.5%	2.0%	3.3%
テーマパーク、遊園地に行く	4.3%	2.2%	2.0%	2.0%	2.2%	3.0%
スポーツ観戦に行く	1.5%	4.3%	3.0%	3.5%	2.0%	2.7%
飲みに行く	8.5%	5.2%	5.0%	4.0%	4.8%	2.5%

アフターコロナで最もしたいこと(第1位)

船橋市	第1回	第2回	第3回	第4回	第5回	第6回
国内観光旅行に行く	22.0%	29.3%	28.7%	26.3%	20.7%	22.7%
海外観光旅行に行く	8.3%	7.3%	14.0%	13.3%	15.0%	14.7%
家族に会う(帰省する)	11.7%	6.0%	5.0%	6.3%	7.3%	7.7%
友人・知人・恋人に会う	9.3%	9.7%	5.7%	6.3%	8.3%	6.3%
音楽会、コンサート・ライブに行く	3.3%	4.3%	5.3%	5.0%	5.3%	5.3%
外食に行く	7.7%	6.7%	3.7%	3.0%	5.7%	4.0%
飲みに行く	11.0%	4.7%	5.7%	5.0%	5.3%	3.3%
スポーツ観戦に行く	1.0%	5.3%	2.3%	3.0%	1.7%	3.3%
テーマパーク、遊園地に行く	5.3%	2.3%	1.7%	2.3%	1.7%	3.3%
商業施設(デパート、ショッピングモール)へ買い物に行く	2.3%	1.7%	1.3%	2.7%	1.3%	3.0%

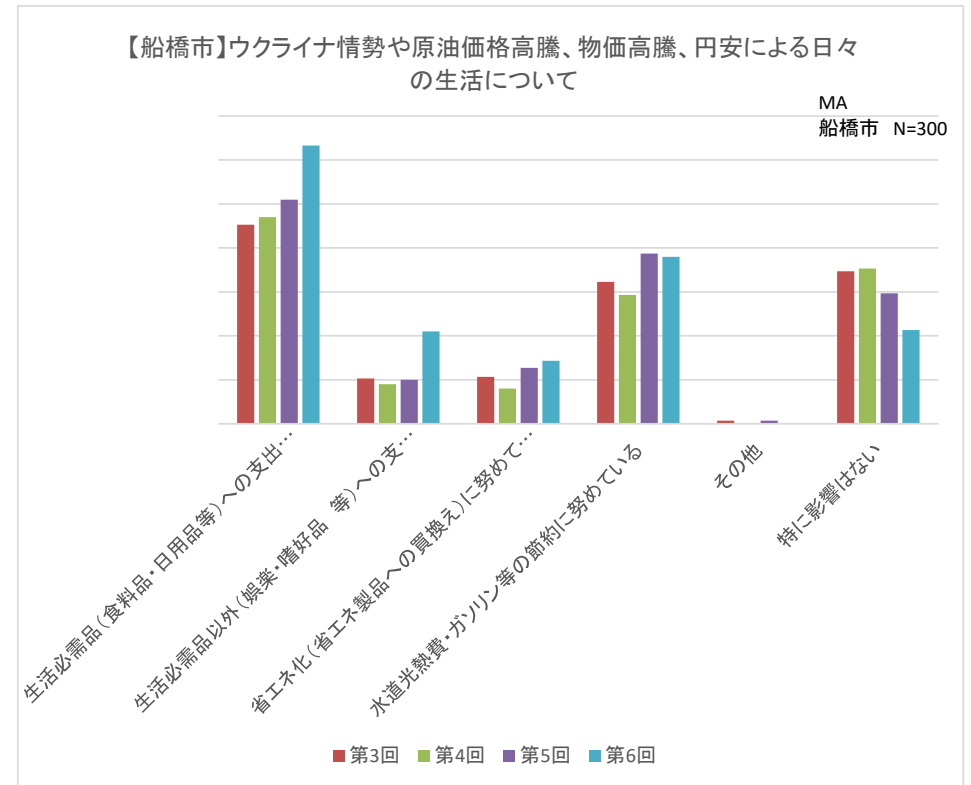
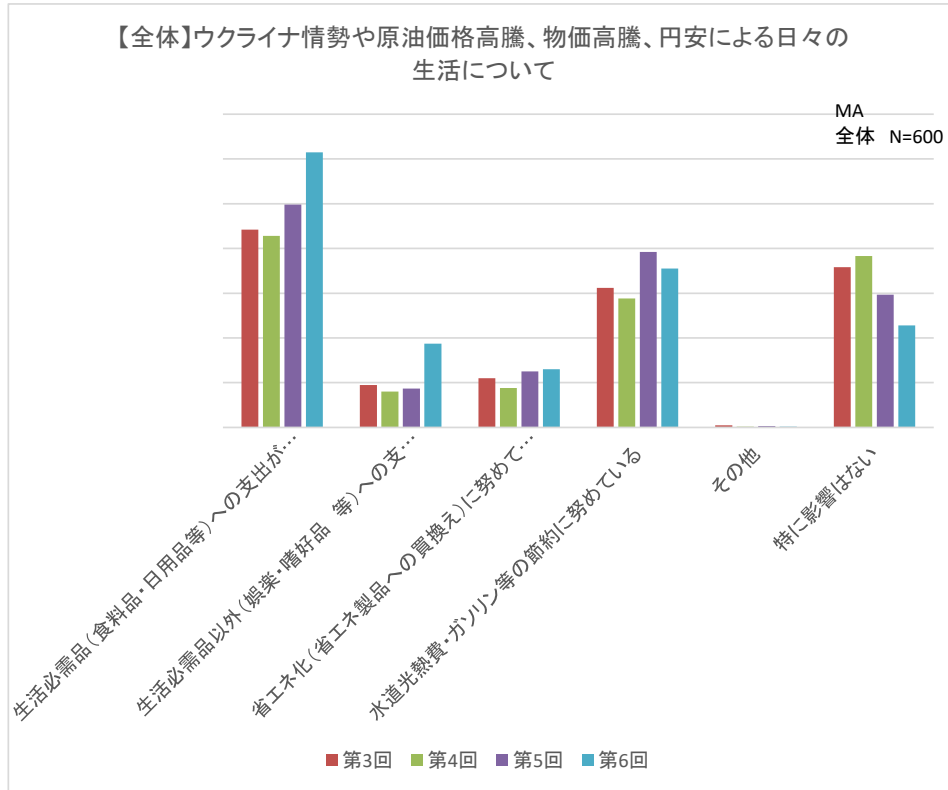
12 コロナの影響で利用した・利用し始めた支援制度

全体	第1回	第2回	第3回	第4回	第5回	第6回
失業手当	2.2%	2.5%	1.7%	2.0%	1.3%	2.0%
休業手当	1.7%	2.3%	1.0%	1.0%	1.0%	1.7%
傷病手当金（健康保険）	0.5%	0.3%	0.8%	1.8%	1.0%	1.5%
新型コロナウイルス感染症対応休業支援金・給付金	2.5%	1.7%	1.2%	1.3%	1.8%	1.3%
国民健康保険の減額・納付猶予	1.0%	0.8%	0.7%	0.7%	0.2%	0.8%
雇用調整助成金	1.7%	0.7%	0.5%	0.7%	1.2%	0.8%
公共料金等の各種支払の延期	0.7%	1.3%	0.5%	0.5%	0.5%	0.7%
その他の個人向け支援制度	0.3%	0.2%	0.7%	0.3%	0.2%	0.7%
住居確保給付金	0.3%	0.2%	0.0%	0.2%	0.0%	0.5%
<small>低所得の子育て世帯への臨時特別給付金・生活支援特別給付金（ひとり親世帯分）</small>	0.5%	0.7%	0.3%	1.0%	0.7%	0.5%
国民年金の免除制度または納付猶予制度	0.8%	0.5%	0.8%	1.0%	1.0%	0.5%
その他の事業者向け支援制度	0.3%	0.2%	0.3%	0.3%	0.7%	0.5%
緊急小口資金（特例貸付）	1.5%	0.5%	1.3%	1.0%	0.5%	0.3%
飲食店向けデリバリー助成金	0.3%	0.2%	0.3%	0.0%	0.0%	0.3%
総合支援資金（特例貸付）	0.8%	0.8%	0.8%	1.2%	0.2%	0.2%
未払い賃金立て替え制度	0.3%	0.0%	0.2%	0.0%	0.2%	0.2%
厚生年金・介護保険料の納付猶予	0.3%	0.2%	0.0%	0.5%	0.2%	0.2%
小学校休業等対応支援金	0.2%	0.3%	0.2%	0.2%	0.3%	0.2%
休業要請に応じた協力金	0.3%	0.5%	0.2%	0.0%	0.0%	0.2%
公共料金の支払猶予	0.3%	0.2%	0.2%	0.0%	0.3%	0.2%
生活保護	0.3%	0.8%	0.3%	0.5%	0.8%	0.0%
<small>小学校休業等対応助成金／両立支援等助成金（育児休業等支援コース）</small>	0.2%	0.3%	0.2%	0.0%	0.2%	0.0%
資金繰り支援の各種融資	0.7%	0.2%	0.7%	0.0%	0.0%	0.0%
給付型奨学金	0.3%	1.2%	0.2%	0.3%	0.3%	0.0%
貸与型奨学金	0.0%	0.0%	0.2%	0.3%	0.2%	0.0%
授業料等の減額・免除・猶予	0.3%	0.2%	0.2%	0.3%	0.2%	0.0%
学用品・給食費・生活必需品等の支給	0.0%	0.3%	0.0%	0.0%	0.0%	0.0%
<small>通信環境の確保のための料金支払猶予・通信容量制限の緩和等</small>	0.0%	0.2%	0.0%	0.0%	0.0%	0.0%
その他の学生向け支援制度	0.0%	0.2%	0.0%	0.2%	0.0%	0.0%
いずれの支援制度も利用していない	89.3%	90.0%	90.8%	89.3%	90.3%	90.7%

コロナの影響で利用した・利用し始めた支援制度

船橋市	第1回	第2回	第3回	第4回	第5回	第6回
休業手当	2.0%	2.3%	1.0%	0.7%	0.7%	2.7%
失業手当	1.7%	3.3%	1.7%	2.0%	1.7%	2.3%
傷病手当金（健康保険）	0.0%	0.3%	0.7%	1.3%	1.0%	2.0%
新型コロナウイルス感染症対応休業支援金・給付金	2.7%	1.7%	1.0%	1.7%	1.7%	1.7%
国民健康保険の減額・納付猶予	1.3%	0.7%	0.7%	1.0%	0.3%	1.3%
雇用調整助成金	1.7%	0.0%	0.0%	0.7%	1.7%	1.0%
国民年金の免除制度または納付猶予制度	1.3%	1.0%	0.3%	1.3%	1.0%	0.7%
その他の個人向け支援制度	0.3%	0.3%	0.7%	0.7%	0.0%	0.7%
その他の事業者向け支援制度	0.0%	0.0%	0.0%	0.3%	0.7%	0.7%
緊急小口資金（特例貸付）	1.7%	0.3%	1.3%	1.3%	0.3%	0.3%
公共料金等の各種支払の延期	0.3%	2.3%	0.7%	0.3%	1.0%	0.3%
住居確保給付金	0.3%	0.3%	0.0%	0.3%	0.0%	0.3%
<small>低所得の子育て世帯への臨時特別給付金・生活支援特別給付金（ひとり親世帯分）</small>	0.3%	1.0%	0.3%	1.0%	0.3%	0.3%
飲食店向けデリバリー助成金	0.3%	0.3%	0.3%	0.0%	0.0%	0.3%
生活保護	0.3%	1.3%	0.0%	0.7%	1.3%	0.0%
総合支援資金（特例貸付）	0.7%	1.0%	1.3%	1.0%	0.0%	0.0%
未払い賃金立て替え制度	0.3%	0.0%	0.3%	0.0%	0.0%	0.0%
厚生年金・介護保険料の納付猶予	0.7%	0.3%	0.0%	0.3%	0.3%	0.0%
<small>小学校休業等対応助成金／両立支援等助成金（育児休業等支援コース）</small>	0.3%	0.3%	0.0%	0.0%	0.3%	0.0%
小学校休業等対応支援金	0.3%	0.3%	0.0%	0.3%	0.7%	0.0%
資金繰り支援の各種融資	0.7%	0.0%	0.7%	0.0%	0.0%	0.0%
休業要請に応じた協力金	0.3%	0.3%	0.0%	0.0%	0.0%	0.0%
公共料金の支払猶予	0.7%	0.3%	0.0%	0.0%	0.3%	0.0%
給付型奨学金	0.3%	2.0%	0.3%	0.0%	0.3%	0.0%
貸与型奨学金	0.0%	0.0%	0.0%	0.3%	0.3%	0.0%
授業料等の減額・免除・猶予	0.3%	0.0%	0.3%	0.3%	0.3%	0.0%
学用品・給食費・生活必需品等の支給	0.0%	0.7%	0.0%	0.0%	0.0%	0.0%
<small>通信環境の確保のための料金支払猶予・通信容量制限の緩和等</small>	0.0%	0.3%	0.0%	0.0%	0.0%	0.0%
その他の学生向け支援制度	0.0%	0.3%	0.0%	0.3%	0.0%	0.0%
いずれの支援制度も利用していない	90.3%	90.0%	91.7%	89.3%	90.0%	88.7%

13 ウクライナ情勢や原油価格高騰、物価高騰、円安による日々の生活について（複数回答）



ウクライナ情勢や原油価格高騰、物価高騰、円安によるあなたの日々の生活の変化について（MA）

全体	第1回	第2回	第3回	第4回	第5回	第6回
生活必需品（食料品・日用品等）への支出が増えている	—	—	44.2%	42.8%	49.8%	61.5%
生活必需品以外（娯楽・嗜好品 等）への支出が増えている	—	—	9.5%	8.0%	8.7%	18.7%
省エネ化（省エネ製品への買換え）に努めている	—	—	11.0%	8.8%	12.5%	13.0%
水道光熱費・ガソリン等の節約に努めている	—	—	31.2%	28.8%	39.2%	35.5%
その他	—	—	0.5%	0.2%	0.3%	0.2%
特に影響はない	—	—	35.8%	38.3%	29.7%	22.8%

ウクライナ情勢や原油価格高騰、物価高騰、円安によるあなたの日々の生活の変化について（MA）

船橋市	第1回	第2回	第3回	第4回	第5回	第6回
生活必需品（食料品・日用品等）への支出が増えている	—	—	45.3%	47.0%	51.0%	63.3%
生活必需品以外（娯楽・嗜好品 等）への支出が増えている	—	—	10.3%	9.0%	10.0%	21.0%
省エネ化（省エネ製品への買換え）に努めている	—	—	10.7%	8.0%	12.7%	14.3%
水道光熱費・ガソリン等の節約に努めている	—	—	32.3%	29.3%	38.7%	38.0%
その他	—	—	0.7%	0.0%	0.7%	0.0%
特に影響はない	—	—	34.7%	35.3%	29.7%	21.3%